

# 2025年 日本国際博覧会『大阪・関西万博』大人一日券 販売中

## 富士商工会議所で大人一日券(電子)をご購入できます!(先着順)

富士商工会議所では、2025年日本国際博覧会(大阪・関西万博)の大人一日券(電子)のご購入を受け付けております。通常価格の約2割引きで購入できますので、ぜひお申し込みをご検討ください。

**<チケットのご活用方法>**

- 従業員・社員教育**  
福利厚生の一環として、自社及び関連会社の従業員への配布やイベント活用、社内研修やビジネスマッチングとしての来場 など
- ステークホルダー向け**  
お取引先様への配布、販売店等の優待表彰記念品への活用、株主優待制度への採用 など
- 自社商品販売促進キャンペーン(景品利用)**  
商品購入特典プレゼント・応募型キャンペーンの実施 など

### 【チケット代金】

6,000円(税込)  
通常7,500円のチケットを当所でお申込みいただくと約2割引きでご購入できます。

当所から購入で	通常
6,000円	7,500円

※表は会期中いつでも1回入場可能な一日券の価格を比較したものです。

お申し込みは  
コチラ!



公式キャラクター  
ミヤクミヤク  
©Expo 2025

問合せ/富士商工会議所 総務課  
TEL. 0545-52-0995 FAX. 0545-52-9796  
MAIL. somu@fujici-cci.or.jp

### 【お申込みの流れ】

- ①富士商工会議所総務課へ「日本国際博覧会のチケット」とお問合せ
- ②チケット申込書をメールにて提出
- ③富士商工会議所より請求書を送付
- ④チケット代をお支払い
- ⑤入金確認後、富士商工会議所より電子チケットID(10桁の英数字)を送信

※チケットは電子チケットとなり、ご利用者はスマートフォンまたはパソコンで個人情報(万博ID)のご登録が必要です。詳しくは下記QRコードよりご確認ください。



日本国際博覧会  
ホームページ



万博ID登録サイト

開催期間 **2025年4月13日(日)～10月13日(月・祝)(184日間)**

開催時間 **午前9時～午後10時**

開催場所 **大阪 夢洲(ゆめしま)**  
(大阪市此花区)

日本での開催は2005年の愛知万博以来20年ぶり6回目。160を超える国・地域と国際機関が参加を表明しており、会期中に約2820万人の来場を想定しています。

テーマは「いのち輝く未来社会のデザイン」。日本政府や大阪府・市、民間企業などの国内パビリオン27施設のほか、ドイツやイタリアなど海外パビリオンも独創的なデザインを施した建物や展示スペースを準備し環境技術などを発信します。



### シグネチャーパビリオン

各界の最前線で活躍する8人のプロデューサーが主導する創造的なパビリオン。



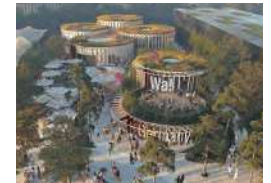
### 海外パビリオン

160を超える国・地域・国際機関が、最新技術や独自の文化を紹介。



### 国内パビリオン

政府・自治体や民間企業が主導するパビリオン。



お客様の危機管理と遵法をサポートする...



**サンコー防災株式会社**

本社・本店 〒417-0058 富士市永田北町9-15  
TEL.0545-52-3973 FAX.0545-52-7140

富士宮営業所 〒418-0052 富士宮市安平町926

静岡支店 〒422-8063 静岡市駿河区馬淵2-1-1

清水営業所 〒424-0006 静岡市清水区石川本町2-7

藤枝営業所 〒426-0044 藤枝市大東町448-1

袋井営業所 〒437-0065 袋井市堀越1130-6 TMビル201

三島支店 〒411-0907 駿東郡清水町伏見269-5

御殿場営業所 〒412-0043 御殿場市新橋920-13

伊豆営業所 〒410-2322 伊豆の国市吉田559-1

松崎事務所 〒410-3624 賀茂郡松崎町江奈277-2

- 建設業許可：静岡県知事許可 第0000314号
  - 取扱品目：各種消防設備(消火器、スプリンクラー設備等) 警報設備(自動火災報知設備、非常警報設備等) 避難設備(避難器具、誘導灯及び誘導標識等) 防災対策用品、監視カメラ、インターホン等
  - 資格所持者(正社員)：消防設備士 甲種(特種13名、1類38名、2類20名、3類28名、4類74名、5類25名) 消防設備士 乙種(2類1名、4類21名、5類1名、6類67名、7類30名) 消防設備点検資格者(特種1名、1類63名、2類59名) 防火対象物点検資格者(43名)、防災管理点検資格者(19名) 電気工事士1種2名、2種2名、3種2名、防火管理者(甲種3名) 防火設備検査員資格者(25名)、防犯設備士(4名) 危険物取扱者 甲種(2名) 危険物取扱者 乙種(1類4名、2類4名、3類6名、4類19名、5類4名、6類6名) 危険物取扱者 丙種(1名) 工事担任者(デジタル第1種2名、DD第1種1名、A1第3種3名) 配管技能士(2級1名) 電気工事施工管理技士(2級1名) 建設業経理士(1級2名、2級6名)
- ※2024年9月現在



日常に潜む「もしも」に備えた充実のラインナップ  
団体契約により低廉な保険料でご加入いただける、会員のための商工会議所保険制度

**ビジネス総合保険制度**

**業務災害補償プラン**

**休業補償プラン**

〈引受損害保険会社〉

あいおいニッセイ同和損害保険(株) ☎3461-0058 (050)  
損害保険ジャパン(株) ☎3808-8721 (050)  
東京海上日動火災保険(株) ☎953-9130 (055)  
三井住友海上火災保険(株) ☎916-2986 (055)

詳しくは引受損害保険会社パンフレットをご参照下さい。  
富士商工会議所 振興課 ☎52-0995

# 冊子版 限定公開

冊子版は毎月1日に発行  
当所の会員事業所様へお届けしています

家族っていいね!

車と 家族と ずう~とずっとお付き合い



## 福田特許事務所

特許、実用新案、意匠(デザイン)、商品の出願  
特許調査、訴訟、異議申立 など



毎週水曜日は、会議所にて  
無料相談を実施しています。

要予約

〒105-0003 東京都港区西新橋1-6-13 柏屋ビル2階  
TEL 03-3501-8751 FAX 03-3501-3786



毎週水曜日に無料で特許相談を開催しております。  
事前予約制ですので、ご予約の方は富士商工会議  
所経営相談課：0545-52-0995へ電話ください。  
※第5水曜日は休みです。

# かんたん解説! 水崎先生の 知財講座



## 〈いろいろな商標②〉

皆さんこんにちは。福田特許事務所、弁理士の水崎です。

商標は、モノやサービスの名前です。名前が使い続けられると、需要者が抱いた名前へのイメージは、「業務上の信用」として、どんどん溜まっていきます。そのときの器の役割を果たすのが、名前、つまり、商標というわけです。ですから、商標は、「業務上の信用」という見えない財産(知的財産)を溜めていくための器なのです。

商標は「目印」なので、色々な種類があり、前回、「文字商標」「立体商標」「動き商標」をご紹介しました。商標の種類はまだまだあります。

次の絵は、「ホログラム商標」といって、見る角度によって色や模様が変わります。クレジットカードなどによく付されていますね。

※1



次の絵は、国旗のようですが、そうではありません。普通の、色や模様や形があるのですが、この商標は「色商標」といって、色だけなのです。どんな商品やサービスに使われている商標でしょう？みなさん、絶対に見たことがあるし、知っているはずですよ。



※1は三井住友カード株式会社の登録商標です(商標登録第5804315号)。  
※2は株式会社セブンイレブン・ジャパンの登録商標です(商標登録第5933200号)。  
※3は株式会社ファミリーマートの登録商標です(商標登録第60085064号)。

水崎 慎/みずさき・しん  
福田特許事務所 弁理士(特定侵害訴訟代理業務付記)。富士商工会議所知的財産相談員。エンジニアを経て弁理士試験に合格。特許庁や裁判所への代理業務の他、企業向け、教育機関向けのセミナーなど、幅広く従事。

**ホームページを作る会社の社長です!!**

この広告は、ホームページを作りたい方だけに  
見えています

ホームページ制作を  
ご依頼頂いた  
お客様に...

写真撮影付!

株式会社色八屋  
〒416-0947 富士市37159-13  
TEL 0545-61-8593

色八屋  
ホームページ制作  
のスペシャリスト

GOALS

**マキヤグループ**

High Quality Low Price **ESPOT**

プロの品質とプロの価格  
**業務スーパー**

FOOD MARKET  
**POTATO**

**OFF HOUSE**  
HARD-OFF

〒417-0801 富士市大淵2373番地  
TEL 0545-36-1000 FAX 0545-36-1500  
URL <https://www.makiya-group.co.jp>



富士商工会議所に新規ご入会いただいた、会員企業をご紹介しますコーナーです。

事業所名	所在地	営業内容
寿司 ふくろう	富士市水戸島	寿司店
フジナミ保温	富士市石坂	熱絶縁工事
YM企画	富士市松岡	運送倉庫業
(株)喜援	富士市川成島	介護事業
(株)AG	富士市厚原	事務機器売買、貿易業
常勝機設(株)	富士市依田橋	機械器具設置業

※情報開示承諾事業所のみ掲載（令和6年10月1日～31日入会）

はじめまして

富士商工会議所

新入会員

ご紹介



KOTONOS

人を想い、コトを創るお手伝い

## 株式会社 コトノス

【営業内容】ノベルティグッズ、交通安全用品等の企画、製造、販売

(株)コトノスは、ノベルティグッズ、啓発グッズの企画・販売や交通安全グッズ、防災用品などの販売をしている会社です。ホームページにデジタルカタログを掲載しています。

お気軽にお問い合わせください。

TEL. 070-2239-0191 FAX. 0545-52-3911

E-mail. info@kotonos.com



## 商工会議所は“がんばる経営者”の強い味方です！

商工会議所は地域の総合経済団体で、大企業から個人事業主まで様々な規模・業種・団体の方が加入されています。

経営相談・資金調達・補助金活用・人脈拡大・販路拡大・労働対策など、会員ニーズに合わせた多彩なサービスを提供してがんばる経営者をサポートしています。

経営支援を活用されたい方は、お問い合わせください。 問合せ/TEL. 0545-52-0995



全国商工会議所

事業活動における賠償リスク、事業休業リスク、財物損壊リスクを総合的に補償します。

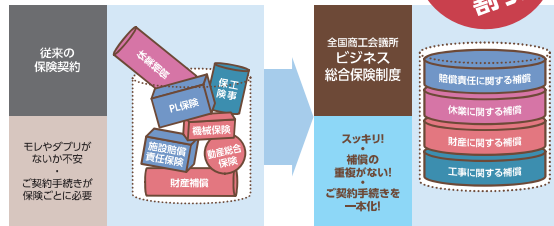


## ビジネス総合保険制度

最大  
約33%  
割引

### ここがおすすめ

- 会員事業者を取り巻くリスクに対する補償のモレ・ダブルを解消し、一本化して加入可能
- 賠償責任（生産物、リコール、情報漏えい、サイバー、施設、事業活動遂行、管理下財物）リスクを総合的に補償
- 休業に関する補償により災害に遭った際の事業継続のための資金を確保
- 早期災害復旧支援により事業継続を後押し



商工会議所の保険制度HP <https://www.ishigakiservice.jp/> お問い合わせ先 各商工会議所 引受損害保険会社 東京海上日動火災保険株式会社[事業活動総合保険] 損害保険ジャパン株式会社[事業活動総合保険] 三井住友海上火災保険株式会社[企業総合賠償責任保険、建設業総合賠償責任保険] あいおいニッセイ同和損害保険株式会社[タフビズ賠償総合保険、タフビズ建設総合保険] 大同火災海上保険株式会社[賠償総合保険]

●一部の商工会議所では、一部特約を取り扱っていない場合があります。取り扱いの有無はお近くの商工会議所にご確認ください。 ●本募集広告は概要を示したものです。補償の内容、対象業種等は引受保険会社によって異なります。ご加入にあたっては必ず「重要事項説明書」をよくお読みください。 ●お見積り、ご加入手続き、保険内容のご不明点はお近くの代理店または引受保険会社までご連絡ください。 ●商工会議所では、本制度のほかにも各種保険・共済制度を取り扱っております。詳しくは、お近くの商工会議所にお問い合わせください。 ●本募集広告は、商工会議所会員向け保険制度の事務管理を行う有限会社石垣サービス(パートナーシップ構築宣言企業)が日本商工会議所の経営協力により作成したものです。 ●本募集広告は、2023年5月時点の引受保険会社の商品内容をもとに作成しております。

2023年5月

## 生命共済「Newふじさん」加入事業所募集【随時受付】

富士商工会議所では、事業所向けの各種共済/福祉制度をご用意しております。

特に生命共済Newふじさんは、会員事業所様向けの福祉団体定期保険と会議所独自の見舞金・祝金をセットした共済制度です。(入院給付金付災害割増特約・ガン死亡特約付福祉団体定期保険+商工会議所独自の給付制度(見舞金・祝金制度))

現在ご加入されている保険の見直しや、従業員の保障を検討したいとお考えの場合には、ぜひ生命共済制度Newふじさんのご加入をご検討下さい!!

「Newふじさん」の特長

- \* 保険期間は1年で自動更新、役員・従業員の福利厚生制度にご活用いただけます。
- \* 病気・災害による死亡から事故による入院まで、業務上・業務外を問わず24時間保障されます。
- \* 事業主の万が一のときの保障、および、従業員の福利厚生制度にご活用いただけます。
- \* 独自給付金として、事故や病気時のお見舞金と8種類のお祝金がセットされています。
- \* 1年毎に収支計算を行い、剰余金が生じた場合には配当金としてお返しいたします。
- \* ガンによる死亡の場合、死亡保険金に加えガン死亡保険金が支払われます。
- \* 医師による診査は不要です。(告知のみでお申込みいただけます。)



《資料請求・お問合せ先》 富士商工会議所 振興課 共済制度係 TEL. 52-0995  
 《引 受 保 険 会 社》 アクサ生命保険株式会社 富士営業所 TEL. 51-4661

記載の内容は生命共済Newふじさんの一部を記載したものです。ご加入にあたってはパンフレット、重要事項説明書(契約事項・注意喚起情報)を必ずご覧下さい。



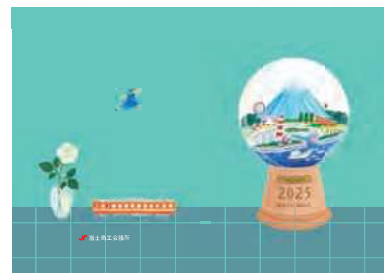
◀生命共済  
Newふじさん  
の紹介動画

会報誌12月号ポケット便で

## 2025スケジュール帳を配布いたします

「2025 datebook」は、「デザイン経営」メンバーの深澤みなみさんが描いた富士市の眺望を装丁とし、サイズ・デザインなど、機能性を重視して作成いたしましたので是非ご活用ください。

- ※追加をご希望の場合は振興課窓口で配布しております。
- ※数に限りがございますので、事前にお問合せください。



### 〈まきの整体院〉

**「諦めないでください！」** その腰痛、シビレを根本改善します。  
 富士市で慢性腰痛専門の整体院を営んでいます。  
 腰痛改善実績多数。完全予約制で必ず院長が施術を担当します。  
 患者様と向き合い感動改善に繋がります。



ホームページ



AI姿勢分析カルテ  
Redcord導入!



静岡県富士市宇東川東町10-41



**080-6928-3694** 【定休日】不定休

インスタ  
グラム



タウンマネージメント吉原

第四十四回 吉原本宿寄席

落語を直に聞いたことありますか？普段、落語になじみのない方も気軽に寄って楽しめるのが「本宿寄席」。新春の笑いを街中から皆様にお届けします！！

今回の噺家さんは…二ツ目 三遊亭楽八さん



【開催日】 令和7年1月19日(日)

第一部 13時〜 / 第二部 15時〜

※開場は各回30分前となります。

※各回入替制ですのでご注意ください。

【会場】 市民活動センターコミュニティ（ラクロス吉原2F）

【入場料】 各回とも1000円/名

【申込み】 12月1日より申込みを開始します。QRコードよりネット申込みをしてください。ご不明な場合は、事務局までお尋ねください。

【問合せ先】

タウンマネージメント吉原

TEL 0544515311585

(毎週金・土・日曜 11時〜16時)

富士商工会議所 商業観光課

TEL 0544515210995

(平日8時半〜17時)

申込フォーム▶



富士健康印商店会

『昔話「金正寺の猫」で街おこし企画』

ごちそう猫まんま

研究発表会

「ごちそう猫まんま」とは、ごはん+αの個性あふれる創作料理です！



©kikki

富士駅周辺の研究員のお店にて10月末から11月末までの期間限定で提供しました！次回はさらに研究員を増やして、来年2月頃の開催を予定しています。お楽しみに！

今回参加の4店舗の猫まんま



さんりんしゃ



名花堂



金時



カフェレストラン  
フラワーズ

【問合せ先】

富士健康印商店会 事務局

(富士商工会議所 小林)

TEL 0544515210995

(平日8時30分〜17時15分)



GOCHISOU.NEKO.MANMA

編 集 後 記

『クリスマスが今年もやってくる〜』とテレビ画面から聴こえてくる季節になりました。この時期になると、クリスマス一色の街並みやクリスマス向けの料理などに毎年胸が躍ります。先日先輩と「富士市内でクリスマスを感ずることってないかも」という話になり、クリスマスイベントやイルミネーションが楽しめる場所が無いことに今更ながら気がきました。今年には市内初のクリスマスイベントが青年部主催で行われます。「えんとつサンタの街FUJI」、とても楽しみです。

(編集スタッフY)

冊子版 限定公開

冊子版は毎月1日に発行  
当所の会員事業所様へお届けしています



DIYホームセンター

豊かな暮らしの創造を応援

Home Assist  
ジャンボエンチョー 23 店舗

ジャンボエンチョー

DIYホームセンター

Home Assist

ハードウェア専門店

県下最大級のハードウェア専門店 11 店舗

Hard Stock

ペット専門店

人とペットの共生を考えた新しいカタチのペットショップ 3 店舗

Zoo Square

アウトドアショップ

お遊び、家遊びのご提案!アウトドアショップ 16 店舗

SWEN  
OUTDOOR LIFE SUPPLIES

インテリア・キッチン専門店

あなたのライフスタイルを豊かに演出 インテリアキッチン専門店 2 店舗

CASA

エンチョー

夢をカタチに 創るよるこび  
<https://www.encho.co.jp/>

エンチョー

検索



0120-57-0803

師走  
12月  
15日

柚子もなか

御菓子庵  
田子の月



毎月15日限定販売の  
月替りのもなかです。







# “ふじしん”は、「ビジネスサポートサービス」で、 地元企業・事業者を全力でサポートします。

## こんなお悩みありませんか？

### 売上について

- 販路を拡大したい
- 新商品・新サービスを開発したい
- ビジネスマッチングをしたい
- 展示会や商談会を紹介してほしい
- 新分野へ進出したい 

### 社内体制について


- 社内の体制について相談したい
- 経営戦略について相談したい
- 工場のラインを見直したい
- 設備を増強・更新したい 
- 省エネについて相談したい

### 不動産について


- 不動産を活用したい
- 不動産情報がほしい



### 人材について

- 人材を雇用したい
- 後継者を育成したい
- 人材を育成強化したい
- 社内研修・セミナーを実施したい 

### 事業承継、M&Aについて

- 事業承継について知りたい
- 事業承継を支援してほしい
- M&Aについて知りたい
- M&Aをしたい 

### 補助金、助成金について


- 活用できる補助金を知りたい
- 補助金・助成金の申請をしたい




### その他

- 新事業についての情報が欲しい
- 経営改善をしたい
- 知財の活用について相談したい
- 外注先を紹介してほしい
- 税について相談したい
- 創業したい
- クラウドファンディングを活用したい

### 情報化について

- IT化したい
- インターネット（HP、SNS等）の活用について
- IoT、AI、ロボット化について 

### 海外展開について

- 海外への販路開拓をしたい
- 海外の市場調査をしたい
- 海外に生産拠点を作りたい 

※お問い合わせは、各営業店または融資部事業サポート課までご連絡ください。

TEL:0545-53-4596 FAX:0545-53-3006