

富士

May
2024

5

[第637号]

Contents

❸ 富士商工会議所 令和6年度事業計画

❸ 令和6年1月～3月 中小企業景況調査結果

Regular contents

❷ 各種お知らせ ❹ 活動レポート ❶ 経営支援情報

❶ かんたん解説! 水崎先生の知財講座

❶ 新入会員紹介 ❶ 商店街情報 ❶ 共済通信

表紙写真/第11回富士山百景写真コンテスト 入賞作品

タイトル: 藤と富士

エリア: 富士川地区

撮影者: 山本 裕さん

地域活性化に関する事業

- 1 地域活力の増進に向けた基盤整備への対応
 - 道路の整備促進要望(国道139号富士改良、国道1号立体化、西富士バイパス広見ICの改良・新たなインターチェンジの設置、本市場大淵線等)
 - 一般広域道路「富士富士宮道路」の建設促進要望
 - 田子の浦港の機能維持と利用促進に関する要望
 - 新富士駅南地区土地区画整理事業の早期完了に向けた協力
 - 東海道新幹線新富士駅の利便性向上と利用促進に向けた要望
- 既存産業の維持発展に向けた積極的な取り組みと、将来に向けた調査研究



国土交通省へ行政要望



田子の浦港に関する行政要望概要図

工業振興に関する事業

- 1 セルロースナノファイバー(CNF・CMF)の実用化に向けた支援
 - ふじのくにCNFフォーラムおよび富士市CNFプラットフォームに協力
 - CNF実用化に向けた研究・開発を応援するチャレンジ補助金等の活用支援
- 2 「ものづくり都市・富士市」の持続的発展に向けた各種事業への取り組み
 - 企業の生産性向上に向けた中小企業のIOT利活用に関する取り組み



第36回 富士市産業まつり 商工フェア

- ふじのまち得ゼミナールの実施による新規顧客開拓支援
- 3 富士市産業まつり商工フェアの開催

観光振興に関する事業

- 1 富士市の魅力ある観光資源を最大に生かした観光振興
 - 観光ポータルサイト「NEXT FUJI」における観光振興事業の推進(夜景・体験・産業・スポーツ観光等、着地型観光事業に関する取り組み)
 - 富士の3776御朱印巡り・フォトコンテスト・富士市観光動画制作 など
 - 田子の浦港への客船誘致及びにぎわい空間整備事業(アロムナードゾーン)への協力
 - 岳南電車利用促進への支援・協力
 - プロサイクリングチーム「レバンテフジ静岡」への支援・協力
 - 広域観光及びインバウンド客受け入れ等に関する諸事業の実施
 - スポーツ・健康をキーワードとした観光産業育成への調査研究及び提言活動
- 2 2050年カーボンニュートラル実現への対応
 - 会員企業のCN支援を目的とした「富士商工会議所・環境アクションプラン」に基づき会員企業の環境対策支援をCN推進事業として実施
 - 行政及び金融機関等と協力した個別相談・金融相談等による取り組み支援
- 3 安心・安全な地域づくりの推進
 - 激甚化する災害や感染症にも対応できるBCP策定支援と事業継続力強化計画認定制度の活用
 - 大規模災害対応連絡会等による地域および企業の防災力・減災力の対応強化
- 4 人口減少・少子高齢化社会への対応
 - 地区内高等学校の情報発信や職場訪問等への協力
 - 大学・専門学校等のサテライトキャンパスなど高次教育拠点誘致への協力
- 5 大企業と中小企業の共存共栄を目的としたパートナーシップ構築宣言の普及推進
- 6 富士市地域おこし・特産品振興事業(富士ブランド)の推進
 - 支援機関等が開催する商談会等の実施協力・出張支援
 - 地元商店街との連携による賑わいづくりと売上拡大支援
 - 新たな地域ブランド事業の構築に向けた調査研究
 - 販路開拓に資する商談会・イベント出展支援及びネット通販の拡充
 - 金融機関と連携した地域ブランド支援(販路開拓・情報発信)

- 既存企業への補助制度に関する要望及び環境指導致関に関する研究・意見交換
- 企業誘致・留置に関する積極的な支援・協力
- 知的財産取得に関する支援制度の普及と相談事業の推進
- 3 産業廃棄物処理の恒久対策と資源の有効利用(再生紙利用拡大等)への対応
- 4 工業技術支援センター、大学等高度研究機関と連携した研究開発の推進
- 5 CO2削減に向けて策定する富士商工会議所・環境アクションプランに基づき、諸機関と連携し、会員企業の環境対策への取り組みを促進する施策を実施

商業振興に関する事業

- 1 中心市街地活性化に関する対応
 - 富士駅北口再開発事業及びまちなか空間活用事業「エキスタラス」への協力
 - 遊休不動産活用(リノベーション)の促進と中心市街地再開発事業への協力
 - 商店街空き店舗対策事業(あなたも商店主事業)への対応
 - 富士駅周辺地区運営組織(富士健康印商店会)が進める事業への協力
 - 吉原地区運営組織(タウンマネージメント吉原)が進める事業への協力
- 2 富士市商業振興協議会による地元商業の発展支援
 - 個店支援事業「会計ソフト導入実践塾」の実施



令和5年度 富士ブランド認定品

- 富士ブランド認定品の選定・広報及び付加価値を向上させる事業



岳南ビール電車



富士の3776御朱印巡り

- 2 観光に関する他関係団と連携した取り組み
 - 行政並びに富士山観光交流ビューローと連携した観光振興への取り組み
 - 富士市観光交流まちづくり計画に基づく重点プロジェクト実現への協力
 - 富士まつり及び花火大会開催への協力
 - 「FUJI&SUN'24」への協力
 - 各種観光行事への協賛と推進団体への支援・協力

中小企業の経営革新・創業・経営基盤強化に関する事業

① 中小・小規模事業者の経営基盤の安定化と強化

- 中小・小規模企業の経営改善計画策定への伴走型支援
- 円滑な「事業承継」に向けた関係機関と連携した支援
- 産・学連携、企業間連携による企業経営力強化
- 小規模企業共済
- 制度並びに経営セーフティ共済の加入促進
- 販路拡大など販売促進支援に関する事業
- 富士市地域産業支援センター（Beパレットふじ）との連携による地域産業振興
- 事業継続力強化支援計画に準じた企業の事業継続力強化支援
- その他中小・小規模企業の経営力向上に資する事業



② IT・デジタル技術の活用推進による生産性向上に向けた支援

- 自動化、機械化、IT技術等による業務効率化を支援
- 中小企業のDX推進による生産性向上に資する情報提供、研修会等の実施、個別相談会の設置
- 集積した情報の分析とデータを活用した伴走型によるきめ細かな支援体制の強化

労務対策に関する事業

① 労働保険事務組合・建設一人親方労災組合による事務代行の実施

- 会場参加型合同企業ガイダンスの開催
- モバイル対応型の就職情報サイト「就活ナビ」により富士地域の求人情報を発信



合同企業ガイダンス

② 人材確保に対する人材確保へ向けた支援

③ 会員事業所の従業員の健康増進・福利厚生に対する支援

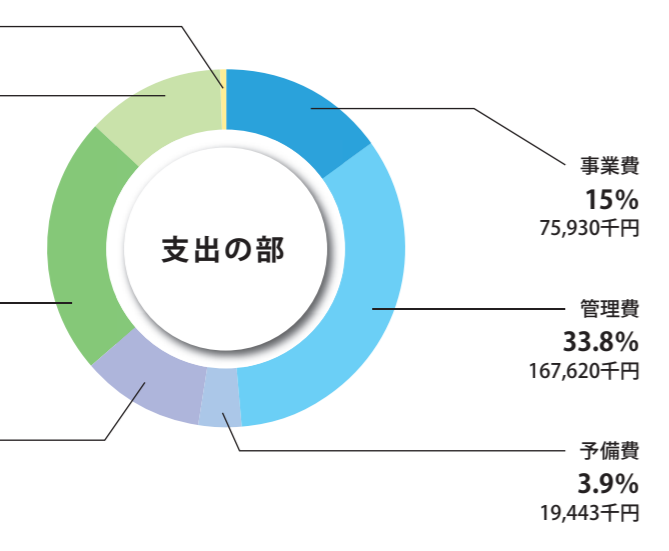
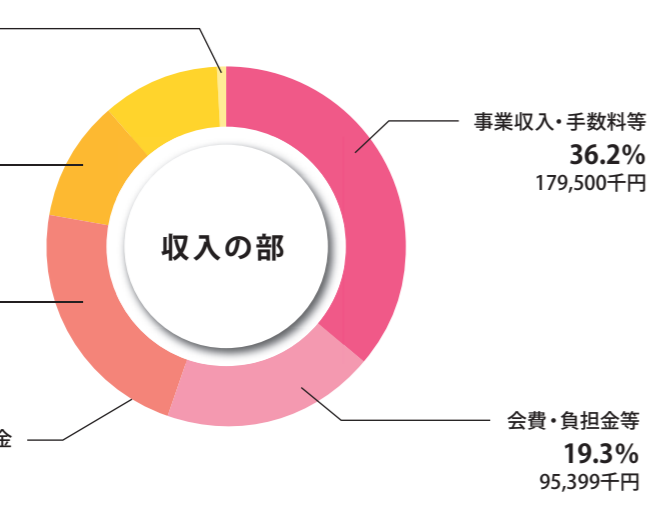
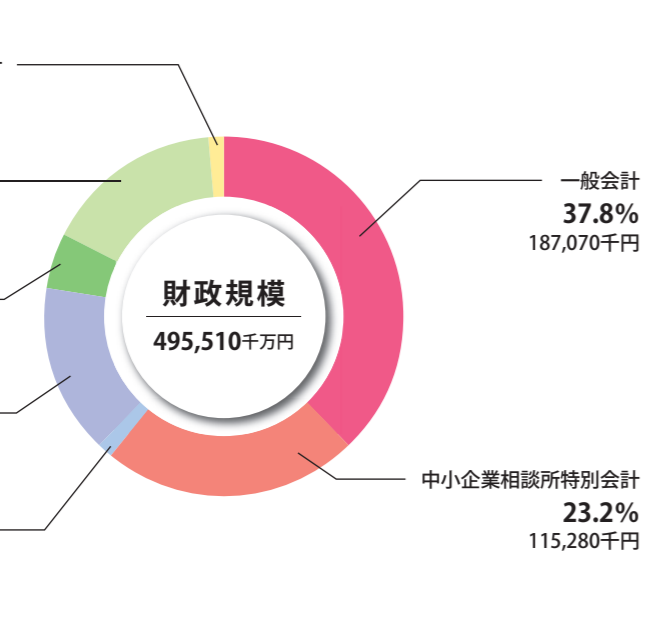
- 「健康経営」の普及促進と取組の定着
- 健康経営優良法人認定の取得に向けた支援（ワークサ生命保険㈱との連携）
- 会員事業所向け「がん・成人病予防対策事業」および地域健康支援事業
- 女性の社会参画促進に関する諸事業及びユニバーサル就労支援
- 働き方改革等に関する情報提供及び有効な事業の推進

④ 働き方・労働問題に関する支援や情報提供

- 中期行動計画に基づく会員増強運動による組織基盤の強化
- 新入会員事業所交流会、商工会議所事業説明会の開催
- 生命共済および福祉制度の加入促進による財政基盤の強化
- 商工振興委員との緊密な連携、情報共有と活用

② 組織力の強化に関する事業

収支予算グラフ



商工会議所機能の高度化・見える化



富士商工会議所 公式インスタグラム

金融・税務対策に関する事業

- 労働法制の見直しに関する情報提供及び円滑な対応への支援
- 地域雇用の安定化に向けた関係機関との連携強化
- その他、労働問題に関する調査と情報の提供
- ① マルケイ融資の斡旋強化と各種融資制度の利用の促進
- ② 金融・税務に関する個別相談・集団指導等の実施及び特別金融相談会の適宜開催
- ③ 税務署・税理士会等の関係機関との連携強化
- ④ その他、金融・税務に関する情報の収集と分析及び提供
- ① 調査・広報・情報活動に関する事業
- 情報収集力、分析力、データ活用力の強化
- SNS、メールマガジン、事業紹介動画の配信等情報発信に関する研究

- 会員ニーズへの対応した新たなサービス事業を検討
- 商工会議所会館の機能整備と活用促進
- 女性会・青年部活動への支援（令和7年度第9回商工会議所青年部全国ゴルフ大会への協力）
- 業務のデジタル化推進による労働生産性の向上と働き方改革への対応
- 事務局職員の人・ITスキルを含む総合力の向上と各種資格取得に関わる助成措置

2024「ふじのまち得ゼミナール」参加店募集

2024

個店ならではの専門知識や技をお客様に無料(材料費のみ頂くことは可能)で伝えながら、新規顧客の獲得、店舗のPRなどに役立ててみませんか?
開催内容等の相談に対応しますので、奮ってご参加ください。



【開講期間】 令和6年10月1日(火)～11月15日(金) (46日間)

※上記期間内で都合の良い日程を決めて開講いただきます。

【参加資格】 以下①・②両方を満たすこと

①富士市内の店舗(小売・サービス業等)

②事業の趣旨に賛同し、まち得ゼミにご協力いただける方

【参加費】 3,500円(1講座) ※富士商工会議所会員料金

【申込期限】 令和6年6月6日(木) ※定数になり次第受付終了となります。

【申込方法】 ウェブサイトにて事業趣旨等をご確認いただき、QRコードよりお申込ください。

※QRコードからのお申込ができない場合は下記問合せ先までご連絡ください。

【主催】 富士市商業振興協議会・富士商工会議所



申込QRコード



まち得ゼミ
紹介ページ

問合せ/富士商工会議所 商業観光課 TEL. 0545-52-0995

エコアクション21認証取得説明会

環境認証を取得して企業のPRにつなげてみませんか?

【日時】 令和6年6月21日(金) 14:00～15:30

【会場】 富士商工会議所 303会議室

【定員】 20名程度

【内容】 制度・取り組み事例紹介・認証メリット等の説明及び相談

【その他】 夏季から勉強会を予定

①7月26日 ②9月6日 ③10月4日

④11月8日 ⑤令和7年1月10日

【申込方法】 事前の申し込みが必要です。申込先へ「会社名・住所・電話番号・参加する方の氏名」をご連絡ください。(電話・FAX・メールにて承ります)

【申込締切】 令和6年6月17日(月)

【主催】 富士市

【共催】 富士商工会議所、富士市商工会、(一社)静岡県環境資源協会

エコアクション21とは?

広範な中小企業、学校、公共機関などに対して、「環境への取り組みを効果的・効率的に行うシステムを構築・運用・維持し、環境への目標を持ち、行動し、結果を取りまとめ、評価し、報告する」ための方法として、環境省が策定したエコアクション21ガイドラインに基づく、事業者のための認証・登録制度です。



申込・問合せ先/富士市役所 環境総務課 環境政策担当 TEL. 0545-55-2901 FAX. 0545-51-0522

E-mail. ka-kankyousoumu@div.city.fuji.shizuoka.jp



「能登半島地震」義援金ご協力のお礼とご報告

能登半島地震の義援金について3月29日までに、60件の事業所(団体)様より総額595万円のご協力をいただきましたことをご報告させていただきます。

皆様の温かいご支援ご協力に深く感謝申し上げますとともに、一日も早い復旧復興をご祈念申し上げます。

〈義援金協力事業所(団体)〉
3/15以降受付分

○富士センコー運輸(株)

富士商工会議所 令和6年度 事業計画

3月26日(火)、当所にて第111回通常議員総会を開催し、令和6年度事業計画・収支予算を審議、決定しました。
中長期的視点に基づく重点事業に加え、人手不足やコスト削減に対応できる生産性向上と経営安定への伴走型支援、地域の持続的成長・発展に向けた新たな取り組み等を重点事業として展開していきます。

富士商工会議所 基本目標

「信頼され 役に立ち 満足される商工会議所を目指して」

中長期的視点に基づく 重点目標

- 温室効果ガス削減への理解促進とカーボンニュートラルに向けた事業
- 岳南都市圏の道路や田子の浦港など産業インフラの整備促進と機能維持
- 組織・財政基盤の強化、およびデジタル化による業務の高度化と見える化

喫緊の対応を図る 重点事業

- 原材料、燃料価格の高騰などを踏まえた、地域企業の経営安定に資する事業
- 賃金上昇に対応できる中小企業の経営体質強化に向けた取り組み
- 中小企業のDX推進などデジタル化による生産性向上および働き方改革への対応
- 企業間取引の適正化により共存共栄を目指す「パートナーシップ構築宣言」の普及
- 2024年問題に対応した関係者の理解促進と支援事業・措置の利活用
- 地域の労働力確保と明日を担う人材育成への対応

富士地域の持続的な成長発展に向けた取り組み

基盤整備に関する政策提言やカーボンニュートラル実現への取り組み等の地域活性化に関する事業や中心市街地や商店街等のにぎわい創出支援・セルローズナノファイバー等の研究開発支援等の商工業・観光振興に関する事業

中小・小規模事業者への伴走型支援・経営基盤の安定化支援

中小企業・小規模事業者へ創業から事業承継までの伴走型支援や経営革新、DX等による生産性の向上、経営基盤の安定化につながる金融・税務・労務・人材支援等の取り組み

商工会議所機能の高度化・見える化

共済制度による会員事業所の福利厚生拡充や組織を挙げた会員拡大の推進への取り組み、所内業務デジタル化による効率化、経営支援・DX等のより専門的な支援実現に向けた職員のスキルアップ、SNS・会報誌等を活用した情報発信力の強化

中小企業景況調査結果

[令和6年1月～3月]
富士商工会議所調べ

調査実施要領

富士市内中小企業の景気動向と経営状況について調査を実施した。
製造・建設・卸売・小売・サービス業の5産業、206事業所（回収率66.0%）を対象に、「令和6年1月～3月」の3ヶ月間の生産・売上および経営状況の調査を行い、その結果を産業別にまとめた。

DI（景気動向指数）とは

『上昇・増加・好転』したとする企業割合から、『下降・減少・悪化』したとする企業割合を差し引いた値。

調査期間

前期▷令和5年10月～12月

今期▷令和6年1月～3月

来期▷令和6年4月～6月

[業況DI]

小売業・サービス業は上昇、建設業・卸売業は横ばい、製造業は下降。来期予測は、製造業・建設業で上昇、卸売業・小売業・サービス業で下降を予想。

業種	前期	今期(前年同期)	来期予想
製造業	8.4 ↓	▲22.5(▲26.5) ↗	▲17.5
建設業	▲15.4 →	▲14.8(▲19.2) ↗	▲7.4
卸売業	▲10.5 →	▲10.6(▲8.7) ↓	▲21.0
小売業	▲44.5 ↗	▲6.3(▲20.0) ↓	▲35.3
サービス業	▲12.0 ↗	12.5(▲19.2) ↓	0.0
全産業	▲11.3 →	▲8.9(▲19.4) ↓	▲14.0

[売上高DI]

建設業・小売業・サービス業は上昇、製造業・卸売業は下降。来期予測は、建設業で上昇、製造業で横ばい、卸売業・小売業・サービス業で下降を予想。

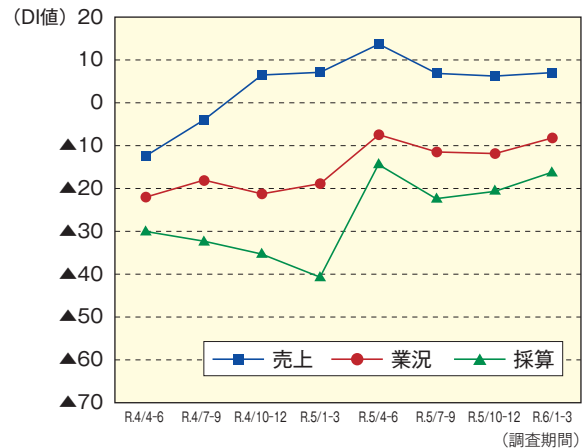
業種	前期	今期(前年同期)	来期予想
製造業	13.9 ↓	0.0(▲14.7) →	2.5
建設業	▲11.6 ↗	▲3.7(▲19.2) ↗	3.7
卸売業	15.8 ↓	10.0(23.9) ↓	5.0
小売業	▲11.1 ↗	0.0(30.0) ↓	▲22.2
サービス業	20.0 ↗	25.8(29.7) ↓	3.2
全産業	6.5 →	6.6(7.1) ↓	0.0

[採算DI]

小売業・サービス業は上昇、建設業・卸売業は横ばい、製造業は下降。来期予測は、建設業で上昇、製造業・小売業で横ばい、卸売業・サービス業で下降を予想。

業種	前期	今期(前年同期)	来期予想
製造業	▲8.4 ↓	▲25.0(▲61.7) →	▲25.0
建設業	▲30.8 →	▲29.6(▲42.3) ↗	▲18.5
卸売業	▲15.8 →	▲20.0(▲21.7) ↓	▲26.3
小売業	▲55.5 ↗	▲29.4(▲40.0) →	▲33.3
サービス業	▲4.0 ↗	16.1(▲27.0) ↓	▲15.6
全産業	▲20.2 →	▲16.3(▲40.3) ↓	▲22.8

[全産業主要調査項目の前年同期比DI推移状況]



今期調査では、全産業合計の業況DIが+2.4ポイントの改善、売上DI+0.1ポイントの改善、採算DI+3.9ポイントの改善となった。来期の予測については、業況・売上・採算DIいずれも悪化の予想となった。業種別の来期業況DIは、製造業・建設業で上昇、卸売業・小売業・サービス業で下降を予想。売上DIは、製造業・建設業で上昇、卸売業・小売業・サービス業で下降を予想。採算DIは、建設業で上昇、製造業・小売業で横ばい、卸売業・サービス業で下降を予想。

全体を通して、売上は改善傾向であるという声が多かった。トラックドライバーの2024年問題への対応、人手流出を防ぐために賃金アップや労務環境を見直していかなければならないなど、働き方に関する課題に取り組んでいきたいという声が多かった。

経営上の問題点では、「商品、原材料仕入れ価格の上昇」が5業種全てで1位となった。なお、建設業で「設備老朽化」が、小売業で「販売価格値上げ難」が同ポイントで同列1位となった。

吉原商店街に「蒸籠食堂 chihiro totugi」がオープン



3月22日(金)、あなたも商店主事業で採択された「chihiro totugi」(店主…戸次智丈さん)が、吉原商店街にオープンしました。

戸次さんは、スパイス料理とチャイと焼菓子のお店「色男とチャイコ」を経営されており、このほど姉妹店として出店しました。

あたたかい湯気とともにフワッと香る蒸籠の香りが店内に漂い、季節の野菜を使ったボリュームたっぷりの自家製シウマイが自慢の一品。親しみと味わいを楽しめるアジアご飯もお勧め。もちろんアジアの伝統的なお菓子も楽しめる。

商店街の風土や歴史を後世に



継承すべく出店を決意され、「朝のひとときに…お昼の活力に…夜の癒しに」をコンセプトに、それぞれの毎日に寄り添う形で、「このお店があるから今日も明日も頑張れる」と思ってもらえるお店を

目指したいと意気込む。ちひろ・とつぎへという想いもこめられたお店は、新しい毎日への後押しをするという決意の表れでもあります。

当所では、中心市街地活性化の一環として、新規出店する際の事業計画や資金繰り、出店後のフォローアップ支援を行っています。



〈店舗情報〉
chihiro totugi
富士市吉原2-11-16
定休日/火曜・水曜
営業時間/8時~14時
17時~20時



お客様の危機管理と遵法をサポートする…

サンコー防災株式会社

- | | | |
|--------|------------------|---------------------|
| 本社・本店 | 〒417-0058 | 富士市永田北町9-15 |
| | TEL.0545-52-3973 | FAX.0545-52-7140 |
| 富士宮営業所 | 〒418-0052 | 富士宮市淀平町926 |
| 静岡支店 | 〒422-8063 | 静岡市駿河区馬淵2-4-1 |
| 清水営業所 | 〒424-0006 | 静岡市清水区石川本町2-7 |
| 藤枝営業所 | 〒426-0044 | 藤枝市大東町448-1 |
| 袋井営業所 | 〒437-0065 | 袋井市堀越1130-6 TMビル102 |
| 三島支店 | 〒411-0907 | 駿東郡清水町伏見269-5 |
| 御殿場営業所 | 〒412-0043 | 御殿場市新橋926-13 |
| 伊豆営業所 | 〒410-2322 | 伊豆の国市吉田559-1 |
| 松崎事務所 | 〒410-3624 | 賀茂郡松崎町江奈277-2 |

- 建設業許可：静岡県知事 許可 第000314号
- 取扱品目：各種消防設備(消火器、スプリンクラー設備等)
警報設備(自動火災報知設備、非常警報設備等)
避難設備(避難器具、誘導灯及び誘導標識等)
地震対策用品、監視カメラ、インターホン等
- 資格所持者：(正社員)
消防設備士 甲種(特種13名、1類38名、2類26名、3類27名、4類75名、5類26名)
消防設備士 乙種(2類1名、4類21名、5類1名、6類68名、7類30名)
消防設備点検資格者(特種1名、1種64名、2種60名)
防火対象物点検資格者(43名)、防災管理点検資格者(19名)
電気工事士(1種3名、2種24名)、防火管理者(甲種3名)
防火設備検査員資格者(23名)、防犯設備士(4名)
危険物取扱者 甲種(2名)
危険物取扱者 乙種(1類4名、2類4名、3類5名、4類19名、5類4名、6類5名)
危険物取扱者 丙種(1名)
工事担任者(デジタル第1種2名、DD第1種1名、AI第3種3名)
配管技能士(2級1名)
電気工事施工管理技士(1級1名、2級1名)
建設業経理士(1級2名、2級6名)



※2024年4月現在

静岡県の小規模事業者向け補助金

—— 小規模企業経営力向上事業費補助金 ——

静岡県では、県内の小規模企業を対象に「新たな需要の開拓」又は「生産性の向上」を目指して行う工夫・改善による新たな取り組みに要する経費を助成します。

- 対象者：県内に主たる事務所又は事業所を有する小規模事業者
- 緩和要件：過去に本補助金の採択を受けている企業、及び過去に経営革新計画の承認を受けている企業※は申請できませんでしたが、次の要件(①物価高騰の影響、又は②賃金引上げ)を満たしている企業は申請が可能となりました。
※過去に先代が経営革新計画の承認を受けたが、後継者が新たな分野で新規事業にチャレンジする場合は対象となります。
- 補助対象事業：以下の要件をすべて満たすもの
 1. 自社がこれまでに行ったことがないもの又は既存のものを大幅に改善するもの
 2. 新たな需要の開拓又は生産性の向上を目指して行うもの
 3. 経営革新計画の承認取得を目指す3年間の経営ビジョンを策定した上で行うもの
- 補助率：2/3以内 ■限度額：50万円
- 対象経費：開発費、機械装置等費(IT ソフトウェア含む)、広報費、委託費ほか
- 加点措置：以下に該当する事業者については加点措置を行います。(※加点は3項目まで)
 - ①「BCP(事業継続計画)」を策定している事業者
 - ②「パートナーシップ構築宣言」ポータルサイトにおいて宣言を公表している事業者
 - ③県が別に定める様式で「事業承継計画」を策定している事業者
 - ④健康経営優良法人又はふじのくに健康づくり推進事業所に国又は県に認定されている事業者
- 募集期間：[1次] 令和6年4月1日(月)～5月20日(月)
[2次] 令和6年6月10日(月)～7月22日(月)
- 申請方法：所定の申請書類を富士商工会議所へ持参または郵送(消印有効)

〈詳細は静岡県HPから〉
<https://www.pref.shizuoka.jp/sangyoshigoto/kigyoshien/>



福田特許事務所

特許、実用新案、意匠(デザイン)、商品の出願
特許調査、訴訟、異議申立 など



毎週水曜日は、会議所にて
無料相談を実施しています。

要予約

〒105-0003 東京都港区西新橋1-6-13 柏屋ビル2階
TEL 03-3501-8751 FAX 03-3501-3786

家族っていいね!

車と 家族と ずっとずっとお付き合い




静岡県の中小企業向け補助金

—— 中小企業等収益力向上事業費補助金 ——

静岡県が、ポストコロナにおける中小企業・小規模事業者の持続的発展に向けて、物価高騰等による経営環境の変化に対応し、商工団体等による伴走支援のもとで独自の技術やサービス展開を目指す取組みを行う中小企業等を支援します。

- 対象者：県内に主たる事務所又は事業所を有する中小企業者等
※県内で1年以上事業を営んでおり、事業計画期間中に、主たる事務所又は事業所を県外に移転する予定がないこと
- 補助対象事業：付加価値の向上を目標とする2～3年間の事業計画を策定して行う下記の事業
 1. 承認された経営革新計画に基づく事業
 2. 収益力や生産性の向上につながる自社にとって新たな事業
- 補助率：補助対象経費(税抜き)の1/2以内(千円未満切り捨て)
- 限度額：一事業者あたり上限500万円(下限50万円)
- 事業計画：【計画期間】補助事業期間(1年間又は2年間)+1年間のフォローアップ
【数値目標】計画期間の終了時点で、付加価値額又は従業員一人あたりの付加価値額について、年率平均3%以上の増加
- 対象経費：専門家謝金・原材料費・機械装置費・外注費・展示会等出展費・広報費 ほか
- 補助対象期間：交付決定日～令和7年3月31日(月)
- 応募方法：所定の応募書類を「ふじのくに電子申請サービス(中小企業等収益力向上事業費補助金の応募ページ)」より下記の期間内に提出
※応募には伴走支援機関が作成する書類が必要です。
お早めに富士商工会議所までご相談ください。
- 応募期間：令和6年4月25日(木)～5月31日(金)

〈詳細は静岡県HPから〉

<https://www.pref.shizuoka.jp/sangyoshigoto/kigyoshien/seidoyushi/1062522.html>



経営革新計画に承認された取組は加点対象

「経営革新計画」とは、新商品の開発や生産、新たな生産・販売方式の導入など、事業者が新事業活動に挑戦し、経営の相当程度の向上を目指す取組のことです。富士商工会議所では、申請に必要な事業計画書の作成アドバイスをしています。

マキヤグループ
High Quality Low Price エスポット
CSPOT

プロの品質とプロの価格
業務スーパー **FOOD MARKET POTATO** **OFF HOUSE HARD-OFF**

〒417-0801 富士市大淵2373番地
TEL 0545-36-1000 FAX 0545-36-1500
URL <https://www.makiya-group.co.jp>

ホームページを作る会社の社長です!!

この広告は、ホームページを作りたい方だけに見えています

ホームページ制作をご依頼頂いたお客様に...
写真撮影付!

株式会社色八屋
〒416-0947 富士市宮下159-15
TEL 0545-61-8593



毎週水曜日に無料で特許相談を開催しております。
事前予約制ですので、ご予約の方は富士商工会議
所経営相談課：0545-52-0995へ電話ください。
※第5水曜日は休みです。



かんたん解説! 水崎先生の 知財講座

発明の日

皆さんこんにちは。福田特許事務所、弁理士の水崎です。

さて、来る4月18日は、何の日でしょうか？
(この記事が掲載される頃には過ぎていて
しょうね…)

ご存じ(な)ワケがないですね、「発明の日」です。
初代特許庁長官である高橋是清が、現行特許
法の前身である「専売特許条例」を公布した日、
これが、明治18年(1885年)4月18日です。

日本では、これまでに250万件以上の発明
や考案について、知的財産権が認められ、そのな
かで、大きな功績を残し、永久に称えられるべき
10人が選定されています。

●豊田佐吉
動力で織る「木製人力織機」の発明者。静岡県
(当時の遠江国)出身ですよ。

●御木本幸吉
養殖真珠の最初の特許。「ミキモトパール」で
有名ですね。

●高峰讓吉
「アドレナリン」の製法を発明しました。

●池田菊苗
昆布のうまみ成分が、「グルタミン酸ソーダ」
であることを突き止めました。

●鈴木梅太郎
脚気(かっけ)の治療に有効な成分が、「ビタミン
B1」であることを解明しました。やはり静
岡の方。

●杉本京太
「邦文タイプライター」を発明しました。

●本多光太郎
「KS鋼」という永久磁石を発明しました。

●八木秀次
いわゆる「八木アンテナ」の発明者です。

●丹羽保次郎
FAXの基礎となる「写真電送方式」を発明
しました。

●三島徳七
安価、小型化できて強い磁力の「MK鋼」を発
明しました。

技術が進歩した今となっては、いずれもあり
ふれた技術と言われるかもしれません。ですが、
どんな技術にも、「はじめの一步」があります。そ
こから、二歩、三歩と歩み続けてきたことで、現
代技術が成り立っています。我々弁理士の仕事
は、その一歩一歩を間近でみる事ができます。で
すから、よくわかるのですが、一歩というのは、実
は、ほんの数センチ程度なんです。でも、その数セ
ンチが、ものすごい数とスピードで蓄積されてい
くので、あたかも世の中が飛躍的に発展してい
るように見えるのです。

水崎 慎/みずさき・しん
福田特許事務所 弁理士(特定侵害訴訟代理
業務付記)。富士商工会議所知的財産相談員。
エンジニアを経て弁理士試験に合格。特許庁や
裁判所への代理業務の他、企業向け、教育機関向
けのセミナーなど、幅広く従事。

東亜グループは快適・安全・安心の空間と環境にやさしいサービスをご提供をいたします



株式会社TOAホールディングス 株式会社東亜ビルサービス NTK株式会社

有限会社東亜美装

株式会社東亜セキュア

株式会社東亜トラスト

本 社

静岡県富士市厚原131-1
TEL.0545-72-3211・3300
FAX.0545-72-3222



東京支店

東京都中央区八丁堀3丁目4-10
京橋北見ビル東館2階
TEL.03-6280-3606

名古屋支店

愛知県名古屋市中区丸の内2丁目3-23
丸の内和波ビル5階東
TEL.052-253-6919

はじめまして

富士商工会議所

新入会員

ご紹介

富士商工会議所に新規ご入会いただいた、会員企業をご紹介するコーナーです。



事業所名	所在地	営業内容
エスケー不動産	富士市松岡	不動産業
ブルーベリーみさき	富士市米之宮町	観光農園
(株)R	富士市横割本町	美容業、エステサロン
梅宅設備	富士市松岡	管工事、給排水工事、土木工事
森川電気管理事務所	富士市富士見台	電気保安管理
(株)STORY	富士市国久保	児童発達支援、放課後等デイサービス
ディートリップ	富士市青島町	スキューバダイビング
(株)SDS富士	富士市浅間本町	代行運転
Libre	富士市松岡	配管工
鈴木 大介	富士市御幸町	不動産賃貸業
日本茶茶茶(株)	富士市中里	ほうじ茶専門店
(株)アメニティー エンタープライズ	静岡市駿河区大和	不動産、建設、イベントコンサルティング
富士美芋(協)	富士市大淵	さつまいもの共同販売・加工・保管
Serori(株)	富士市岩本	外構工事
35-design	富士市入山瀬	グラフィックデザイン、イラスト制作
(株)スマートエンジニア	富士宮市源道寺町	人材派遣
ローソン富士津田店	富士市津田	コンビニエンスストア
理髪館	富士市瓜島町	理容業

※情報開示承諾事業所のみ掲載（令和6年3月1日～31日入会）

不二経営参謀

【営業内容】経営コンサルタント

御社の企業価値を最大化しましょう！ 企業には様々な課題がありますが、売上が増えればその影響は小さくなるものが多いです。まずは売上を増やし、経営の余裕を作って、重要な順に課題を解決していきましょう！

E-mail. info@fuji-keieisanbou.com



中小企業診断士
二階堂 誠

〈まきの整体院〉

「諦めないでください！」その腰痛、シビレを根本改善します。
富士市で慢性腰痛専門の整体院を営んでいます。
腰痛改善実績多数。完全予約制で必ず院長が施術を担当します。
患者様と向き合い感動改善に繋がります。



ホームページ



AI姿勢分析カルテ
Redcord導入！



静岡県富士市宇東川東町10-41



080-6928-3694 【定休日】不定休

Instagram



富士健康印商店会

2024年「富士山二丁目」

まちなかゼミ 開講

どのゼミ受ける？いま受けたい
富士駅周辺のまちなかゼミ29講座!!

●まちなかゼミとは…

富士駅周辺地区の店舗・施設で開催される様々な分野のカルチャー講座です。それぞれの分野の専門性を持った店主や講師の知識・技術を見聞し、楽しく体験したり実践できたりする楽しいゼミです。

【開講日】 令和6年6月1日(土)～23日(日)

【チラシ】 左記QRコードを読み取って頂くか、市内まちなかづくりセンターで入手できます。

【会場】 富士駅周辺

【料金】 基本無料(材料費等は有料)

【問合せ先】

事務局(富士商工会議所内)
TEL 0545-52-0995



富士市 富士TMO あなたも商店主事業補助金 ～商店街開業を決意しませんか～

「あなたも商店主事業」は、富士駅周辺と吉原商店街周辺で「お店を持ちたい!」と思う方々のチャレンジを支援する制度です。家賃補助や改装費補助だけではなく、「10年続く店づくり」を目標に、店主の思いを尊重しながら街のひとつの機能として「お店」が根付き、街の方々に必要とされるお店として成長できる第一歩を応援します。今年、夢だったお店をオープンしませんか?

【制度概要】 補助金内容及び応募期間

① 開業がっちり応援コース

富士駅・吉原商店街周辺であわせて2店舗以内
(応募期間: 令和6年7月31日(水)まで)

最大 150万円

② 開業プチサポートコース

富士駅・吉原商店街周辺であわせて3店舗以内
(応募期間: 随時 ※予算に達し次第受付終了)

最大 20万円

【補助対象期間】

交付決定日から令和7年3月末まで

【補助対象経費】

店舗家賃、店舗改装費、備品購入費、広告宣伝費

※応募には条件があります。詳しくは事務局までお問合せください。

事務局/富士商工会議所 商業観光課 TEL. 0545-52-0995



日常に潜む「もしも」に備えた充実のラインナップ

団体契約により低廉な保険料でご加入いただける、会員のための商工会議所保険制度



ビジネス総合保険制度



業務災害補償プラン



休業補償プラン

〈引受損害保険会社〉

あいおいニッセイ同和損害保険(株)	(050) ☎3461-0058
損害保険ジャパン(株)	☎52-9630
東京海上日動火災保険(株)	(055) ☎953-9130
三井住友海上火災保険(株)	(055) ☎916-2986

詳しくは引受損害保険会社パンフレットをご参照下さい。
富士商工会議所 振興課 ☎52-0995

「春の福祉制度キャンペーン」のご案内

富士商工会議所では会員事業所様の福祉制度普及を目的とした「春の福祉制度キャンペーン」(期間5/1~6/30)を実施しております。

期間中は、共済制度引受保険会社:アクサ生命(株)富士営業所の推進員が御社を訪問し、従業員の福利厚生拡充や役員退職金、またリスク対策や事業承継の一助となる各種福祉制度をご提案させていただきます。

皆様のお役に立つ制度をご用意しておりますので、お伺いした際はご多忙中たいへん恐縮ですが、ご傾聴いただき、ご加入を検討いただけますようお願い申し上げます。

ぜひこの機会に福祉制度加入をご検討ください。



健康経営はじめませんか？

商工会議所は「健康宣言」と「健康経営」を推進しています！

5月14日(火)健康経営フォーラムを開催します。興味のある方はこちらからお申込みください。

<https://ws.formzu.net/dist/S690657788/>



《キャンペーンに関するお問い合わせ》 富士商工会議所 振興課 TEL. 52-0995
 《福祉制度に関するお問い合わせ》 アクサ生命保険(株)富士営業所 TEL. 51-4661

DIYホームセンター
 豊かな暮らしの創造を応援
 Home Assist
 ジャンボエンチョー 23 店舗

ジャンボエンチョー

DIYホームセンター
 Home Assist
 DIY Home Center

Home Assist

ハードウェア専門店
 県最大級のハードウェア専門店 11 店舗

Hard Stock

ペット専門店
 人とペットの共生を考えた新しいカタチのペットショップ 3 店舗

ZoöSquare

アウトドアショップ
 遊び、家遊びのご提案!アウトドアショップ 16 店舗

SWEN

インテリア・キッチン専門店
 あなたのライフスタイルを豊かに演出 インテリアキッチン専門店 2 店舗

CASA

エンチョー

夢をカタチに 創るよこび
<https://www.encho.co.jp/>

エンチョー

検索

0120-57-0803

資産形成のご相談は、
お近くの「ふじしん」までお気軽に。

富士信用金庫から
お客さまへ

あかつき証券との
お客さまの
ご紹介に関する
業務提携について



 **富士信用金庫**   **あかつき証券**

富士信用金庫は、株式や債券などの金融商品に関心のあるお客さまを
業務提携している「あかつき証券」へご紹介しております。
ご興味のある方は、この機会にぜひ一度ご相談ください。

ご留意事項

ご紹介に際して富士信用金庫は、あかつき証券が取り扱う商品などについて、
お客さまへの勧誘・販売および商品説明等の行為はできません。
これらについては、あかつき証券が全て行います。



富士信用金庫

富士信用金庫 登録金融機関
東海財務局長(登金)第64号



ふじしんLINE公式
アカウントはこちら