

# 富士

February  
2025

2

[第646号]



表紙写真／第17回富士山百景写真コンテスト 入選作品  
タイトル：厳寒の笹場富士  
エリア：大淵笹場  
撮影者：加藤利忠さん  
提供：富士市

## Contents

- 2 あなたが選ぶ、イチ推し！ 富士ブランドスイーツ
- 7 令和6年10月～12月 中小企業景況調査結果

### Regular contents

- 4 活動レポート
- 6 各種お知らせ
- 10 経営支援情報
- 11 かんたん解説！ 水崎先生の知財講座
- 12 新入会員紹介
- 14 商店街情報

## 経営に役立つオトク情報をメールでお届け！

支援施策・セミナーなど最新情報を毎週木曜日に配信しています。



QRコードからご登録ください。



# あなたが選ぶ、イチ推し! 富士ブランドスイーツ

アンケートに答えていただいた方の中から抽選で、5名の方に **3,000円**相当の富士ブランド認定品の詰合せをプレゼント! /

2/28(金)  
必切!

富士商工会議所では、富士地域の特産品や様々な地域資源(素材・歴史・文化・名勝・技術)を活用した商品・製品・サービス等を厳選し、「富士ブランド」として認定しています。  
現在、富士ブランド認定品の認知度向上と消費拡大を図るとともに、消費者の購入動向を調査するために、アンケートを実施しております。

富士ブランドに認定されているスイーツ(洋菓子・和菓子)の中から、シーン別に選ぶあなたのおすすめスイーツを教えてください!また、この機会にお店を巡って、お気に入りのお店を見つけてみませんか?



## ⑫ 富士山スフレ

見た目の大きさにびっくり!  
富士山のようなケーキ

■コンディトライ東洋堂  
富士市伝法2733-1-1  
☎0545-52-1641



## ⑨ 超半熟 富士山麓

また食べたくなる。ホワイト  
チーズ&ショコラ

■プチ・ラパン  
富士市伝法2308-35  
☎0545-57-0070



## ⑤ 富士山頂

大人気の可愛い富士山型  
のお菓子です

■藤田子の月  
富士市今泉380-1(本社)  
☎0545-52-0001



## ① 富士山サブレ

富士山を模したご当地銘菓は  
手土産贈答に信頼の逸品

■富士製パン機  
富士市夢原1178-3  
☎0545-51-2128



## ⑬ フルーツ大福

富士市産の旬の果物を使用し  
たフルーツ大福です

■菓子処たかぎ  
富士市中央町1-2-12  
ドムス富士101  
☎0545-75-1125



## ⑩ 栗まんじゅう

代々守り伝え育んできた手作  
りの風味と味わい

■御菓子司 南岳堂  
富士市吉原2-3-24  
☎0545-52-0068



## ⑥ 生チョコ 「根方街道石畳」

発売以来かわらない味

■菓道 KANSEIDO  
富士市今泉1-13-16  
☎0545-52-1411



## ② 富士山御蔭餅

富士山の型に入れて焼き上  
げた、お餅のようなお饅頭

■藤田子の月  
富士市今泉380-1(本社)  
☎0545-52-0001



## ⑭ バラのあん フラワーケーキ

どんなシーンも彩るバラのシ  
フォンカップケーキ

■フラワーカップケーキの店 tete  
富士市松岡1515-9  
☎0545-88-7448



## ⑪ 生クリームどら焼き

富士山のめくみを生どらの味  
で表現

■和洋菓子 はせがわ  
富士市吉原3-2-4  
☎0545-52-0393



## ⑦ バラのマドレーヌ

富士市の花「バラ」をかたど  
る美しいマドレーヌ

■ランジェラ 南ふるいや旅館  
富士市平垣町6-1  
☎0545-60-7708



## ③ 抹茶生クリーム大福

お茶どころ富士の和洋折衷の  
おいしさ

■和洋菓子 はせがわ  
富士市吉原3-2-4  
☎0545-52-0393



## ⑧ 抹茶シフォンケーキ

緑茶と抹茶の香りたどよう甘  
さ控え目のやさしいお味

■コンディトライ東洋堂  
富士市伝法2733-1-1  
☎0545-52-1641



## ④ ふじのくに

どこか懐かしい素朴な味わい  
の焼き菓子です

■藤田子の月  
富士市今泉380-1(本社)  
☎0545-52-0001

### 【選んでいただくシーンは次の3つです】

- ①家族で食べたいスイーツ
- ②大切な人に贈りたいスイーツ
- ③自分へのご褒美に買いたいスイーツ

ウェブサイトやインスタはコチラから!



### 【回答方法は2種類!】

- ①Web回答は右記の専用フォーム(QRコード)から
- ②先月号の「情報ポケット便」にチラシ(裏面が回答用紙)が封入されています。  
または、富士ブランド公式ウェブサイトからダウンロードしてご記入の上、FAX(0545-52-9796)でお送りください。

回答専用フォーム



問合せ/富士商工会議所 富士ブランド事務局 TEL. 0545-52-0995

「魅力ある地域」を目指し、持続可能な地域づくりの支援を推進

## 令和7年新年賀詞交歓会を開催

1月10日(金)、当所4階大会議室において賀詞交歓会を開催し、当所役員や来賓約180名が、新たな年の到来を祝いました。



浅見会頭は開会挨拶にて、金利の上昇やアメリカのトランプ政権による自国優先主義的な政策等の影響を懸念するとともに、中小・小規模企業における原材料価格の高騰や人件費の上昇に対する価格転嫁や構造的な人材不足などの課題を克服するために、省力化、



デジタル化による生産性の向上に取り組む企業を強力に支援していくと述べました。また、JR富士駅北口や新富士駅南口の再開発、総合体育館のオープンがより多くの人情報の交流を生むだろうとし、「富士山という観光資源を中心に、富士市の素晴らしさを、より多くの皆様に発信し、持続可能な地域づくりに繋がるよう尽力してまいります」と話しました。

増井浩二副知事は、昨年ふじさんめつせで開催された「ふじのくにセルロース循環経済国際展示会」への出展企業数やCNFを活用した商品の多様性に感動したとし、さらなる産学官の連携強化や先駆的な集積地としたいと述べられました。

小長井義正市長は、自身の今年の漢字を『遂』と紹介し、「総合体育館の完成やJR富士駅北口や新富士駅南口の再開発などの大規模事業を着実に遂行する一年としたい」と表明されました。

その他、細野豪志衆議院議員や小池智明市議会議長、早川育子県議会議員が祝辞を述べられました。出席者は今後の景気や経済の動向、企業活動などについて意見を共有しながら、交流を深めました。

お客様の危機管理と遵法をサポートする...



本社・本店 〒417-0058 富士市永田北町9-15  
TEL.0545-52-3973 FAX.0545-52-7140

富士宮営業所 〒418-0052 富士宮市淀平町926

静岡支店 〒422-8063 静岡市駿河区馬淵2-4-1

清水営業所 〒424-0006 静岡市清水区石川本町2-7

藤枝営業所 〒426-0044 藤枝市大東町448-1

袋井営業所 〒437-0065 袋井市堀越1130-6 TMビル102

三島支店 〒411-0907 駿東郡清水町伏見269-5

御殿場営業所 〒412-0043 御殿場市新橋926-13

伊豆営業所 〒410-2322 伊豆の国市吉田559-1

松崎事務所 〒410-3624 賀茂郡松崎町江奈277-2

- 建設業許可：静岡県知事許可 第000314号
- 取扱品目：各種消火設備(消火器、スプリンクラー設備等)  
警報設備(自動火災報知設備、非常警報設備等)  
避難設備(避難器具、誘導灯及び誘導標識等)  
地震対策用品、監視カメラ、インターホン等
- 資格所持者：(正社員)  
消防設備士 甲種(特種14名、1類41名、2類27名、3類28名、4類77名、5類27名)  
消防設備士 乙種(2類1名、4類21名、5類1名、6類69名、7類31名)  
消防設備点検資格者(特種1名、1種63名、2種59名)  
防火対象物点検資格者(42名)、防災管理点検資格者(21名)  
電気工事士(1種2名、2種24名)、防火管理者(甲種3名)  
防火設備検査員資格者(25名)、防犯設備士(4名)  
危険物取扱者 甲種(2名)  
危険物取扱者 乙種(1類5名、2類5名、3類6名、4類19名、5類5名、6類6名)  
危険物取扱者 丙種(1名)  
工事担任者(デジタル第1種1名、DD第1種1名、A1第3種3名)  
配管技能士(2級1名)  
電気工事施工管理技士(2級1名)  
建設業経理士(1級2名、2級6名)



※2024年12月現在

# 静岡大学 東部キャンパス誘致に大きな期待 第1回富士市産業経済問題懇話会を開催

昨年12月17日(火)、当所3階において第1回富士市産業経済問題懇話会を開催しました。



挨拶をする浅見会頭

当日は、静岡大学日詰一幸学長から「静岡大学の取組 ～未来創成ビジョン実現に向けて～」と題してご講演いただき、引き続き、小長井義正富士市長より、富士市の高等教育機関誘致の取り組みをご紹介いただきました。現在、静岡大学は静岡市と浜松市にキャンパスがありますが、同学の未来創



静岡大学の取組を話す日詰学長

成ビジョンには静岡県東部に教育研究拠点を置き、県全域との共創による「オール静大」を目指すことが示されています。日詰学長の講演では、これまでの研究・産学連携、地域貢献への実績や同学ならではの強みと特色についてお話いただいたほか、富士市とは「富士市CNF



連携拠点活用事業」を通じて、市内企業と研究開発や人材育成に関するプログラムを実施していることが述べられました。小長井市長からは、フィールドワークを通じて様々な大学と交流があるなか、特に静岡大学との連携実績は豊富で、実践的な教育を提供するキャンパスが本市に設置されることを大いに期待していると話しました。

この日は、静岡大学東部キャンパス誘致に関する政策提言活動を行う富士商工会議所青年部の関係者7名が出席し、当市に大学が設置された場合の可能性や効果を強く訴えました。その後の意見交換では、富士市フィールドワークセンター(通称…ふらりば)が開設し、多くの大学生が学べる拠点ができたことを強みに、当市が東部キャンパスの筆頭候補地になるよう熱心に呼びかけました。

キャリア教育  
産学官連携事業

～(株)富士ロジテックHD・明産(株)が参加～  
第6回 「キャリアカフェ」を開催

主催：富士商工会議所 吉原工業高校 後援：富士市

明産(株)は、自社製品の材料等の厚さを測定する「厚さ計」で紙幣を測定するデモンストレーションを行いました。一見平面に見える紙幣面に凹凸が確認できると担当者から「インクや透かし加工による厚みの違い」との解説に、技術と測定精度の高さに驚

きました。OB(株)富士ロジテックHDは、OB自身が操作するクレールン作業の様子を映し出しながら一日のスケジュールなどを紹介しました。生徒から仕事のやりがいについて問われると「クレールン作業は正確さが結果として表れやすい仕事なのでうまく扱えた時は嬉しい」と充実感に満ちた表情で答えていました。

去る12月17日(火)、第6回キャリアカフェを吉原工業高校で開催しました。今回は(株)富士ロジテックホールディングス(倉庫業)と明産(株)(スリッター機械・厚さ計製造販売)の2社が参加し、両社に勤務する同校OB・OGがどのような職種で活躍しているかを聞こうと21名の生徒が集まりました。



作業映像を解説するOB(株)富士ロジテックHD



明産(株)による厚さ計のデモ

きの声が上がりました。また、OBの一人は同社に籍を置きながら静岡県立工科短期大学校に通っていることが紹介され、人材育成プランにも関心を集めていました。当所では、吉原工業高校OB・OGから働くことについて学ぶ「キャリアカフェ」をはじめ、同校の維持・発展に向けた支援を継続して実施していく予定です。

富士商工会議所 職員採用案内

富士商工会議所では、令和6年度第2期の職員採用試験を実施します。

【申込期間】 令和7年1月10日(金)～2月14日(金)

17時15分必着

【申込方法】 実施要項に記載されている必要書類を

以下の方法で提出

①富士商工会議所に郵送又は持参

※郵送の場合は簡易書留

②メールにて申込

(送信先：key@fuji-cci.or.jp)

【試験日程】 第一次試験(適性検査)

令和7年2月23日(日・祝)

第二次試験(面接)

令和7年3月下旬



詳細は実施要項よりご確認ください

【採用内容】

職種	一般事務職
採用人員	若干名
受験資格	以下のすべての条件に当てはまる方 ①大学又は大学院を、令和7年3月卒業見込み又は既に卒業した方(学部学科は問いません) ②40歳以下 ③富士市或いは近隣の市町にお住いの方(予定を含む) ④普通自動車運転免許取得者(入所までに取得可能な方)
初任給	経歴・年齢に基づき決定(満22歳新卒:200,900円)
昇給・賞与	昇給:年1回、賞与:年2回
諸手当	通勤手当、扶養家族手当、住宅手当、奨学金返還支援手当
勤務時間	8時30分～17時15分
休日・休暇	土日、祝日、夏季、年末年始、有給休暇

問合せ/富士商工会議所 総務課  
TEL. 0545-52-0995

# 中小企業景況調査結果

[令和6年10月～12月]  
富士商工会議所調べ

## 調査実施要領

富士市内中小企業の景気動向と経営状況について調査を実施した。

製造・建設・卸売・小売・サービス業の5産業、200事業所(回収率66.0%)を対象に、「令和6年10月～12月」の3ヶ月間の生産・売上および経営状況の調査を行い、その結果を産業別にまとめた。

## DI (景気動向指数) とは

『上昇・増加・好転』したとする企業割合から、『下降・減少・悪化』したとする企業割合を差し引いた値。

## 調査期間

前期▷令和6年7月～9月

今期▷令和6年10月～12月

来期▷令和7年1月～3月

### [業況DI]

製造業・卸売業・サービス業は上昇、建設業・小売業は横ばい。来期は、小売業は上昇、製造業・建設業・卸売業・サービス業は下降を予想。

業種	前期		今期(前年同期)		来期予想
製造業	▲19.4	↗	▲10.5(▲8.4)	↘	▲15.8
建設業	4.0	→	0.0(▲15.4)	↘	▲12.5
卸売業	▲14.3	↗	0.0(▲10.5)	↘	▲28.5
小売業	▲26.6	→	▲29.5(▲44.5)	↗	▲5.9
サービス業	▲4.5	↗	3.3(▲12.0)	↘	▲16.7
全産業	▲11.6	↗	▲6.1(▲11.3)	↘	▲16.1

### [売上高DI]

製造業・卸売業・サービス業は上昇、建設業・小売業は横ばい。来期は、小売業は上昇、建設業は横ばい、製造業・卸売業・サービス業は下降を予想。

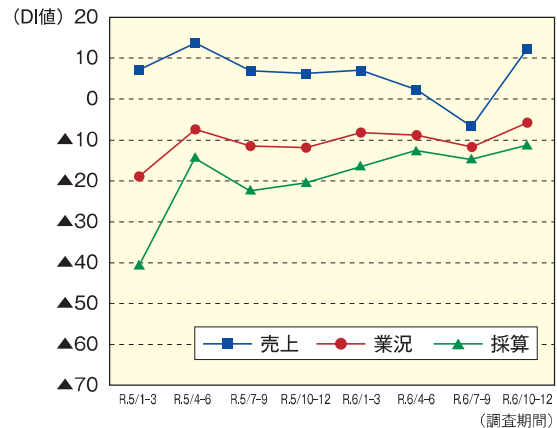
業種	前期		今期(前年同期)		来期予想
製造業	▲16.7	↗	0.0(▲13.9)	↘	▲5.3
建設業	0.0	→	4.0(▲11.6)	→	4.0
卸売業	0.0	↗	33.3(▲15.8)	↘	▲19.1
小売業	▲26.7	→	▲23.5(▲11.1)	↗	5.9
サービス業	9.6	↗	36.6(▲20.0)	↘	6.6
全産業	▲7.2	↗	11.4(▲6.5)	↘	▲1.5

### [採算DI]

サービス業は上昇、製造業・建設業・卸売業・小売業は横ばい。来期は、小売業は上昇、建設業は横ばい、製造業・卸売業・サービス業は下降を予想。

業種	前期		今期(前年同期)		来期予想
製造業	▲22.2	→	▲18.4(▲8.4)	↘	▲26.3
建設業	▲8.0	→	▲8.0(▲30.8)	→	▲12.0
卸売業	▲7.1	→	▲4.8(▲15.8)	↘	▲28.5
小売業	▲40.0	→	▲41.2(▲55.5)	↗	▲11.8
サービス業	4.6	↗	10.0(▲4.0)	↘	▲16.6
全産業	▲14.2	→	▲10.7(▲20.2)	↘	▲19.9

### [全産業主要調査項目の前年同期比DI推移状況]



今期調査では、全産業合計の業況DIが5.5ポイントの増加、売上DIが18.6ポイントの増加、採算DIが3.5ポイントの増加となった。来期の予測については、業況・売上・採算DIいずれも悪化の予想となった。業種別の来期業況DIは、小売業は上昇、製造業・建設業・卸売業・サービス業は下降を予想。売上DIは、小売業は上昇、建設業は横ばい、製造業・卸売業・サービス業は下降を予想。採算DIは、小売業は上昇、建設業は横ばい、製造業・卸売業・サービス業は下降を予想。

全体を通して、「人手不足」に関するコメントが多かった。また、「物価高騰は続いており、販売価格を上げても対処しきれない」という趣旨のコメントも多かった。この他に米国新大統領トランプ氏の就任に伴う国際情勢の不安定化を懸念するコメントも目立った。

経営上の問題点では、「商品、原材料仕入れ価格の上昇」「人件費高騰」「人材不足」が上位を占めた。

## 富士地区合同企業ガイダンス2026開催

富士市で就職を希望する学生と地元企業を繋げる場である合同企業ガイダンスを本年も開催します。(※企業募集は終了しています)

- 【日 時】** 令和7年4月25日(金) 13:00~16:30  
**【会 場】** ふじさんめっせ  
**【対象者】** 令和8年3月卒業見込みの大学生・高専生・短大生・専門学校生及び平成7年4月2日以降に生まれた既卒者  
**【参加方法】** 事前エントリー制(詳細はウェブサイトをご覧ください)  
<https://www.fuji-cci.or.jp/guidance2026-page/>



詳細はこちらからも  
ご覧いただけます

富士地区の優良企業  
50社が参加



### 〈参加企業一覧〉

- |                |               |                  |                |
|----------------|---------------|------------------|----------------|
| ◦(株)イーシーセンター   | ◦(株)コーヨー化成    | ◦(株)東亜ビルサービス     | ◦(株)富士ホンダ      |
| ◦(株)池田ネジ商会     | ◦(福)湖成会       | ◦東海ビバレッジサービス(株)  | ◦(有)フロンティアジャパン |
| ◦イデキョウホーム(株)   | ◦(株)小林製作所     | ◦東名電機(株)         | ◦(株)ベイシン       |
| ◦(株)井出組        | ◦(株)サンケミカル    | ◦日本製紙パピリア(株)原田工場 | ◦マーズコンピュータ(株)  |
| ◦井上建設(株)       | ◦サンコー防災(株)    | ◦(株)パイオラックス      | ◦(株)マキヤ        |
| ◦エコフィールド(株)    | ◦静岡日野自動車(株)   | ◦ビヨonz(株)        | ◦松本工業(株)       |
| ◦エリエールプロダクト(株) | ◦(株)セイコークリエイト | ◦(株)ファクトシステム     | ◦松本産業(株)       |
| ◦エリエールペーパー(株)  | ◦(福)誠信会       | ◦富士伊豆農業協同組合      | ◦丸富製紙(株)       |
| ◦(株)大村総業       | ◦大一紙工(株)      | ◦(株)藤島組          | ◦ミナト流通サービス(株)  |
| ◦花王製紙富士(株)     | ◦大興製紙(株)      | ◦富士信用金庫          | ◦(福)美芳会        |
| ◦春日製紙工業(株)     | ◦大昭和紙工産業(株)   | ◦富士スパイラル工業(株)    | ◦(医)百葉の会       |
| ◦(株)キャリアドライブ   | ◦(株)高田企画      | ◦富士宮通運(株)        | ◦(株)ワタセン       |
| 静岡県富士自動車学校     | ◦田子の浦埠頭(株)    | ◦富士平安閣グループ       | ※五十音順          |

問合せ／富士商工会議所 振興課 TEL. 0545-52-0995

## 地元企業の魅力発見ツアー 参加者募集

富士地域の魅力的な企業を知ってもらうための企業見学ツアーを開催します。  
地域の企業を知ることができるこのチャンスに、ぜひご参加ください。

- 【日 時】** 令和7年3月11日(火)、12日(水)、13日(木)(3日間を予定) 9:30~16:00  
※各日3社を訪問予定。午前1社、午後2社をそれぞれ1時間ほど見学。  
※当日の進行状況や交通事情により、日程および終了時刻が前後する場合があります。
- 【会 場】** 富士商工会議所(集合・解散)  
※ジャンボタクシーにて企業訪問
- 【参加費】** 無料(昼食付)
- 【対象者】** 大学生(全学年)・高専生・短大生・専門学校生
- 【定 員】** 各日8名(最少催行人員4名)
- 【申込方法】** 事前エントリー制(詳細はウェブサイトをご覧ください)  
<https://www.fuji-cci.or.jp/2025/01/17/jt2025-1e/>



参加申込はこちら

問合せ／富士商工会議所 振興課 TEL. 0545-52-0995