

受講
無料

会員限定 従業員の人材育成に 日商簿記3級eラーニング講座

富士商工会議所では適切な経理処理に必要な商業簿記の修得を後押しするため、
期間中受け放題のeラーニング講座を無料で提供します。
新入社員や中堅社員のスキルアップ、経理担当となった従業員に
もう一度基礎から修得させたい場合などにご活用ください!

eラーニング講座 3つのメリット

- ①書籍だけでは理解しにくいこともWEB講義の視聴で分かりやすい
- ②苦手分野を何度でも視聴・演習できる
- ③分からない点を講師に質問できる

対 象	会員事業所およびその従業員
学習レベル	日商簿記3級程度
講座内容	WEB講義26回(約30時間)と答案練習15回(約20時間) 模擬問題10回分(答案作成1時間+解説1.5時間/回)
講 師	一般社団法人日本商業教育振興会
学習期間	約3か月(目安)

※受講にはパソコン(タブレット、スマホ)とネット環境が必要です。
※テキスト代など、受講にかかる費用は一切ございません。

<申込方法>

- ①右記QRコードより必要事項を入力し、お申し込みください。
- ②お申込み手続き終了後、ご登録のメールアドレス宛に受講ID・パスワード等をご案内します。
※ID等のご案内には最長3週間程度かかります。
※従業員の方は必ず会社を通じてお申し込みください。
※1利用者につきID等を1つ発行します。受講者数の上限はありません。



【注意事項】

- 本講座のコンテンツ(テキストや動画等)に関する著作権は、一般社団法人日本商業教育振興会に帰属します。
- 本講座は、申込事業者内においてご活用ください。複製、二次利用等は、禁止とします。



問合せ先/富士商工会議所 経営相談課 TEL. 0545-52-0995

簿記検定3級 試験情報

統一
試験

【日時】2024年11月17日(日)、2025年2月23日(日)

【会場】富士商工会議所 【受験料】3,300円(税込)

自身のタイミングで受験できるネット試験もあります。詳しくは右記QRコードから。



中小企業景況調査結果

[令和6年4月～6月]
富士商工会議所調べ

調査実施要領

富士市内中小企業の景気動向と経営状況について調査を実施した。

製造・建設・卸売・小売・サービス業の5産業、202事業所（回収率66.3%）を対象に、「令和6年4月～6月」の3ヶ月間の生産・売上および経営状況の調査を行い、その結果を産業別にまとめた。

DI（景気動向指数）とは

『上昇・増加・好転』したとする企業割合から、『下降・減少・悪化』したとする企業割合を差し引いた値。

調査期間

前期▷令和6年1月～3月

今期▷令和6年4月～6月

来期▷令和6年7月～9月

[業況DI]

製造業・建設業は上昇、サービス業は横ばい、卸売業・小売業は下降。来期予測は、製造業・卸売業・小売業は上昇、建設業は横ばい、サービス業は下降を予想。

業種	前期		今期(前年同期)		来期予想
製造業	▲22.5	↗	▲13.1(▲34.2)	↗	▲7.9
建設業	▲14.8	↗	▲4.2(▲0.0)	→	▲8.3
卸売業	▲10.6	↘	▲27.3(▲10.5)	↗	▲8.7
小売業	▲6.3	↘	▲20.0(0.0)	↗	▲15.0
サービス業	12.5	→	14.3(14.3)	↘	0.0
全産業	▲8.9	→	▲9.1(▲8.4)	→	▲7.6

[売上高DI]

建設業は上昇、製造業は横ばい、卸売業・小売業・サービス業は下降。来期予測は、卸売業・小売業・サービス業は上昇、建設業は横ばい、製造業は下降を予想。

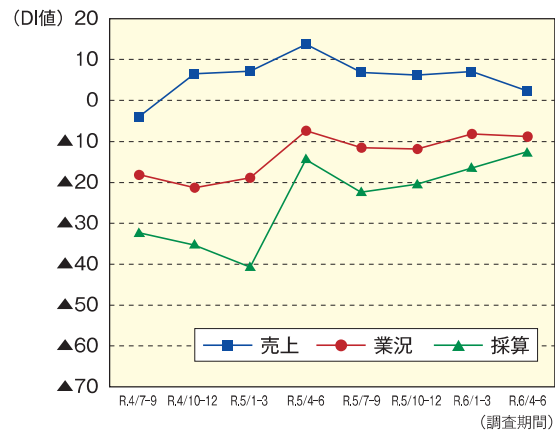
業種	前期		今期(前年同期)		来期予想
製造業	0.0	→	2.6(13.2)	↘	▲7.9
建設業	▲3.7	↗	8.3(14.8)	→	4.2
卸売業	10.0	↘	▲17.4(15.8)	↗	9.1
小売業	0.0	↘	▲15.0(17.7)	↗	0.0
サービス業	25.8	↘	20.7(10.3)	↗	27.6
全産業	6.6	↘	1.4(13.9)	→	6.1

[採算DI]

製造業・建設業は上昇、小売業は横ばい、卸売業・サービス業は下降。来期予測は、卸売業・小売業は上昇、建設業は横ばい、製造業・サービス業は下降を予想。

業種	前期		今期(前年同期)		来期予想
製造業	▲25.0	↗	▲7.9(▲26.3)	↘	▲13.1
建設業	▲29.6	↗	▲16.7(▲10.7)	→	▲20.9
卸売業	▲20.0	↘	▲30.4(▲21.1)	↗	▲21.7
小売業	▲29.4	→	▲25.0(▲11.8)	↗	▲10.0
サービス業	16.1	↘	7.1(0.0)	↘	▲7.1
全産業	▲16.3	→	▲12.8(▲14.6)	→	▲14.3

[全産業主要調査項目の前年同期比DI推移状況]



今期調査では、全産業合計の業況DIが-0.2ポイントの減少、売上DI-5.2ポイントの減少、採算DI+3.5ポイントの増加となった。来期の予測については、業況・売上・採算DIいずれも横ばいの予想となった。業種別の来期業況DIは、製造業・卸売業・小売業は上昇、建設業は横ばい、サービス業は下降を予想。売上DIは、卸売業・小売業・サービス業は上昇、建設業は横ばい、製造業は下降を予想。採算DIは、卸売業・小売業は上昇、建設業は横ばい、製造業・サービス業は下降を予想。

全体を通して、「販売価格を上げるものの物価高騰による影響を全て補えていない」「売価の値上げにより売上高は増えたが、売上点数や利益は減少している」という声が多かった。この他に物流2024年問題、人手不足や定額減税への対応に関する声が目立った。

経営上の問題点では、「商品、原材料仕入れ価格の上昇」が小売業を除く4業種で1位となった。小売業では「設備老朽化」が1位となった。この他「人件費高騰」も上位となった。

事業所名	所在地	営業内容
桶川建築	富士市今泉	大工業
(株)FOPLUS	富士市新橋町	介護サービス
(同)サンライズ	富士市今泉	訪問介護、障がい者福祉事業
(株)DSC	富士市瓜島町	ソフトウェア開発・販売
(株)秀栄アルミ	富士市松岡	建具工事業

※情報開示承諾事業所のみ掲載（令和6年6月1日～30日入会）

はじめまして

富士商工会議所

新入会員

ご紹介

商工会議所は“がんばる経営者”の強い味方です!

商工会議所は地域の総合経済団体で、大企業から個人事業主まで様々な規模・業種・団体の方々が入会されています。経営相談・資金調達・補助金活用・人脈拡大・販路拡大・労働対策など、会員ニーズに合わせた多彩なサービスを提供してがんばる経営者をサポートしています。

経営支援を活用されたい方は、お問い合わせください。

問合せ/TEL. 0545-52-0995



富士商工会議所に新規ご入会いただいた、会員企業をご紹介します。コーナードです。



AZUKI(あずき)

【営業内容】アロマトリートメントを中心とするケア、トリートメント教室

20年以上のアロマキャリア。現在サロンと婦人科ケアを提供。また経験と結果の出る技術を大切に、次世代のセラピストを育てます。実践的な指導とサポートで、身近な人に役立つ技術から夢叶えるお手伝いをします。

TEL. 090-1826-8101 Mail. info@azuki-fuji.com



全国商工会議所

事業者のサイバーリスクに備えるなら



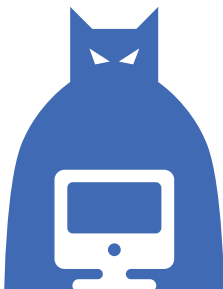
テレワークの導入により...

サイバーセキュリティ対策が不十分な環境での作業が増え、**サイバーリスクが益々高くなっています!**



機密情報の有無にかかわらず...

サイバーリスクは「すべての事業者」が抱えるリスクであり、**経済的損失に備えることも重要な対策です!**



サイバー保険制度

- 不正アクセス等が発生した場合の事故原因調査・データ復旧など各種対応費用を手厚く補償
- 商工会議所のスケールメリットと加入者ごとのセキュリティ状況を反映した割安な保険料水準
- IT業務を行う事業者向けのオプションとして、「IT業務特約」もご用意
- 「標的型メール訓練サービス」やサイバー攻撃時に早期回復を支援するセキュリティソフト等をご提供可能

※補償の内容、対象業種は引受保険会社によって異なります

テレワークのリスクも補償

商工会議所の保険制度HP <https://www.ishigakiservice.jp/> 制度運営 日本商工会議所 お問い合わせ先 富士商工会議所(富士商工会議所名簿) 引受損害保険会社 あいおいニッセイ同和損害保険株式会社 東京海上日動火災保険株式会社 損害保険ジャパン株式会社 三井住友海上火災保険株式会社

- 一部の商工会議所では、本制度を取り扱っていない場合があります。取り扱いの有無はお近くの商工会議所にご確認ください。
- 本募集広告は制度概要を示したものです。詳しくは、お近くの商工会議所にご確認ください。
- 商工会議所では、本制度のほかにも各種保険・共済制度を取り扱っています。詳しくは、お近くの商工会議所にお問い合わせください。

本募集広告は、商工会議所会員向け保険制度の事務管理を行う株式会社石垣サービスが日本商工会議所の経営協力により作成したものです。



毎週水曜日に無料で特許相談を開催しております。
事前予約制ですので、ご予約の方は富士商工会議
所経営相談課：0545-52-0995へ電話ください。
※第5水曜日は休みです。

かんたん解説！ 水崎先生の 知財講座



特許権を侵害してしまつたらどうなる？

皆さんこんにちは。福田特許事務所、弁理士水崎です。

今回は、特許権の侵害についてお話します。特許が認められるということは、国がアイデアの独占を保障してくれるということですから、特許権を持っていれば、技術を独り占めできるワケですよ。

独り占めするということは、裏を返すと、他の誰にも使わせないということですから、これらを合わせて、独占排他的権利といえます。独占Ⅱ独り占め、排他Ⅱ他の誰にも使わせない。ですから、誰かが勝手に特許の技術を盗んで製品を作ってしまった場合、特許権者は、その相手に対して、「排他」を主張できるのです。

これを「差止請求権」といいます。これは強力な権利で、読んでそのままですが、製造や販売を中止させることができます。更に、付帯設備の廃棄などを主張することもできますから、そうすると、相手は、製造装置や在庫までも処分しなくてはなりません。差止請求というのは、今やっていることを止めてほしい(つまり今後

も止めてほしい)という主張ですから、現在または将来についての對抗措置です。

一方で、今までの行為(過去の行為ですね)については、止めると言われても時間をさかのぼって止めることは当然ムリですから、お金で解決します。要は、

「今までの儲けは私の特許のおかげなのだから、その儲けは私のものですよ」というカンジの主張です。これを損害賠償請求といえます。

知的財産の損害賠償で認められる損害金は、10000〜50000万円が最も多いようです。もちろん、数億というケースもあります。他にも、「新聞で謝罪しろ！」などと主張できる信用回復措置請求ともあります。

そして極め付け、特許権侵害は犯罪です。刑事罰として、懲役や罰金まで用意されています。最高で懲役10年、罰金は10000万円です。酷いことに、懲役と罰金が、どちらも科される場合があります。さらに、例えば、従業員が会社の業務において、特許権を侵害してしまった場合、その従業員だけでなく、会社も罪に問われる場合があります。

会社は、個人よりもお金を持っているはずですから、罰金は、最高で3億円です。特許権侵害は、かなりしんどいことなのです。

水崎 慎/みずさき・しん
福田特許事務所 弁理士(特定侵害訴訟代理業務付記)。富士商工会議所知的財産相談員。エンジニアを経て弁理士試験に合格。特許庁や裁判所への代理業務の他、企業向け、教育機関向けのセミナーなど、幅広く従事。

〈まきの整体院〉

「諦めないでください！」その腰痛、シビレを根本改善します。
富士市で慢性腰痛専門の整体院を営んでいます。
腰痛改善実績多数。完全予約制で必ず院長が施術を担当します。
患者様と向き合い感動改善に繋がります。



ホームページ



AI姿勢分析カルテ
Redcord導入!



静岡県富士市宇東川東町10-41



080-6928-3694 【定休日】不定休

Instagram



冊子版 限定公開

冊子版は毎月1日に発行
当所の会員事業所様へお届けしています



マキヤグループ

High Quality Low Price **ESPOT**

プロの品質とプロの価格
業務スーパー

FOOD MARKET
POTATO

OFF HOUSE
HARD-OFF

〒417-0801 富士市大淵2373番地
TEL 0545-36-1000 FAX 0545-36-1500
URL <https://www.makiya-group.co.jp>



ホームページを作る会社の社長です!!

この広告は、ホームページを作りた方だけに見えています

ホームページ制作をご依頼頂いたお客様に…
写真撮影付!

半日

色八屋
ホームページ制作
10ヶ月前から

株式会社色八屋
〒416-0947 富士市宮下159-415
TEL 0545-61-8593

GOALS

冊子版 限定公開

冊子版は毎月1日に発行
当所の会員事業所様へお届けしています

福田特許事務所

特許、実用新案、意匠(デザイン)、商品の出願
特許調査、訴訟、異議申立 など



毎週水曜日は、会議所にて
無料相談を実施しています。

要予約

〒105-0003 東京都港区西新橋1-6-13 柏屋ビル2階
TEL 03-3501-8751 FAX 03-3501-3786

家族っていいね!

車と 家族と ずう~とずっとお付き合い



タウンマネージメント吉原

第四十三回 吉原本宿密席

「ご当地グルメつけナポリタン・トロニカ
珈琲焙煎所のアイスコーヒーをセット

【出演】 ふられ亭扇痴 一門(近日出演者発表)

【開催日】 令和6年9月15日(日)

12時30分開場/13時30分開演
(15時終演予定)

【定員】 30名

※申込が必要です。申込先着順となります。

【会場】 かぐやの里メモリーホール吉原
(静岡県富士市吉原1丁目2-13)

※駐車場に限りがあります。満車の際は近
隣コインパーキングへ駐車してください。

【入場料】 1000円(1名) チケット代
・昼食代・コーヒー代を含む

※昼食は12時30分~13時15分 コーヒー
は中入り時に提供予定

【申込み】 電話・FAX又は
QRコードからの

申込となります。

【問合せ先】

タウンマネージメント吉原
TEL 054515311585

(毎週金土日11時~16時)
富士商工会議所 商業観光課

TEL 054515210995
(平日8時半~17時)

申込フォーム▶



富士健康印商店会

エキキタテラスvol.9

エキキタものづくり
サイエンスDAY

エキキタテラスは道路等に人工芝や椅子
を設置しゆつたりとくつろげる屋外空間を
創出するなど、新たな公共空間の活用方法
により「居心地が良く歩きたくなる」まちな
かづくりを進める取組です。

今回はものづくりやサイエンスなどわくわ
くするワークショップのほか、遊ばなくなった

おもちゃを
持つてくると
ほかのおも
ちやと交換で
きる「かえつ
こバザール」
を同時に開
催します!



【開催日時】 2024年8月12日(月・振休)
10時~15時

【会場】 富士市交流プラザ・富士駅北
まちづくりセンター

【問合せ先】

富士市 市街地整備課
TEL 054515512797

(平日8時30分~17時)



富士駅北口
リニューアルサイト▶

編 集 後 記

「夏の風物詩といえば何を思い浮かべますか?
花火大会、海水浴、夏祭り…。お酒が好きなら私としては、ビア
ガーデン!と言いたいのですが、今年の酷暑では落ち着いて屋外
で食事はできなそうです。セミも比較的涼しい朝にしか鳴か
ず、日中には声も聞えなくなってしまうました。浮島のひまわり
を見に行ければいいのですが…。暑さに打ち勝てるのか心配で
す。皆さん、熱中症には気を付けてくださいね。

(編集スタッフY)

冊子版 限定公開

冊子版は毎月1日に発行
当所の会員事業所様へお届けしています



DIYホームセンター
 豊かな暮らしの創造を応援
 Home Assist
 ジャンボエンチョー 23 店舗



ペット専門店
 人とペットの共生を考えた新しいカタチのペットショップ 3 店舗

Zoo Square



DIYホームセンター
 Home Assist



アウトドアショップ
 お遊び、家遊びのご提案!アウトドアショップ 16 店舗

SWEN
 MAMMUT patagonia KEEN LOGOS snow peak



ハードウェア専門店
 県下最大級のハードウェア専門店 11 店舗



インテリア・キッチン専門店
 あなたのライフスタイルを豊かに演出 インテリアキッチン専門店 2 店舗

CASA

エンチョー 夢をカタチに 創るよろこび
<https://www.encho.co.jp/> エンチョー 検索 0120-57-0803

葉月
 8月
 15日

ジンジャー
 シナモン
 もなか



毎月15日限定販売の
 月替りのもなかがです。



募集総額 550億円(55ユニット)

大好評
第21弾



継続式 | 懸賞付 | 定期預金

ふじの夢

募集期間

令和6年6月3日月 ~ 令和6年8月30日金

懸賞総額

3,300万円!!

最高10万円が当たる!

ドリーム賞

10万円 (税引前) 55本

1等賞

5万円 (税引前) 110本

2等賞

1万円 (税引前) 550本

3等賞

5千円 (税引前) 550本

※お利息および当選金には20.315% (国税15.315%、地方税5%)の税金がかかります。

特別賞【絆】

能登地方特産品

(10,000円相当)

825本

#能登のために

特別賞【希望】

能登地方特産品

(5,000円相当)

1,100本

特別賞【絆】および【希望】は、能登地方特産品を予定しております。



ご注意ください

- 当金庫職員がお客さまからのご依頼による事務処理(解約・破損回収等)以外で、キャッシュカードをお預かりすることは、一切ございません。
- 当金庫職員が、『暗証番号』をお聞きすることは、一切ございません。

ふじしんLINE公式
アカウントはこちら

未来へつなぐ。みんなとつながる。



富士信用金庫

■詳しい商品のお問合せは、最寄りの店舗の窓口、または営業担当へ。

富士市青島町212番地 <https://fuji-shinkin.jp>

富士信用金庫

検索

業務部

TEL.0545-53-3004

