

中小企業景況調査結果

[令和6年7月～9月]
富士商工会議所調べ

調査実施要領

富士市内中小企業の景気動向と経営状況について調査を実施した。

製造・建設・卸売・小売・サービス業の5産業、201事業所（回収率58.7%）を対象に、「令和6年7月～9月」の3ヶ月間の生産・売上および経営状況の調査を行い、その結果を産業別にまとめた。

DI（景気動向指数）とは

『上昇・増加・好転』したとする企業割合から、『下降・減少・悪化』したとする企業割合を差し引いた値。

調査期間

前期▷令和6年4月～6月

今期▷令和6年7月～9月

来期▷令和6年10月～12月

[業況DI]

建設業・卸売業は上昇、製造業・小売業・サービス業は下降。来期は、小売業は上昇、製造業・建設業・卸売業・サービス業は横ばいを予想。

業種	前期		今期(前年同期)		来期予想
製造業	▲13.1	↘	▲19.4(▲27.7)	→	▲16.7
建設業	▲4.2	↗	4.0(0.0)	→	0.0
卸売業	▲27.3	↗	▲14.3(▲13.6)	→	▲14.3
小売業	▲20.0	↘	▲26.6(▲20.0)	↗	▲20.0
サービス業	14.3	↘	▲4.5(6.6)	→	0.0
全産業	▲9.1	→	▲11.6(▲10.9)	→	▲9.9

[売上高DI]

卸売業は上昇、製造業・建設業・小売業・サービス業は下降。来期は、製造業・小売業で上昇、建設業で横ばい、卸売業・サービス業は下降を予想。

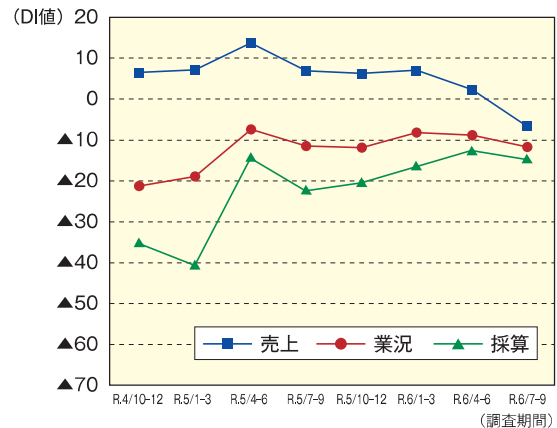
業種	前期		今期(前年同期)		来期予想
製造業	2.6	↘	▲16.7(0.0)	↗	▲8.3
建設業	8.3	↘	0.0(0.0)	→	0.0
卸売業	▲17.4	↗	0.0(13.7)	↘	▲7.1
小売業	▲15.0	↘	▲26.7(0.0)	↗	20.0
サービス業	20.7	↘	9.6(18.8)	↘	0.0
全産業	1.4	↘	▲7.2(6.8)	↗	▲0.9

[採算DI]

建設業・卸売業で上昇、サービス業は横ばい、製造業・小売業は下降。来期は、製造業・小売業で上昇、サービス業で横ばい、建設業・卸売業で下降を予想。

業種	前期		今期(前年同期)		来期予想
製造業	▲7.9	↘	▲22.2(▲36.1)	↗	▲16.7
建設業	▲16.7	↗	▲8.0(▲16.0)	↘	▲20.0
卸売業	▲30.4	↗	▲7.1(▲22.8)	↘	▲21.4
小売業	▲25.0	↘	▲40.0(▲31.2)	↗	▲20.0
サービス業	7.1	→	4.6(▲3.1)	→	0.0
全産業	▲12.8	→	▲14.2(▲21.3)	→	▲15.2

[全産業主要調査項目の前年同期比DI推移状況]



今期調査では、全産業合計の業況DIが-2.5ポイントの減少、売上DI-8.6ポイントの減少、採算DI-1.4ポイントの減少となった。来期の予測については、業況・採算DIは横ばい、売上は改善の予想となった。業種別の来期業況DIは、小売業は上昇、製造業・建設業・卸売業・サービス業は横ばいを予想。売上DIは、小売業は上昇、製造業・建設業・卸売業・サービス業は横ばいを予想。採算DIは、製造業・小売業で上昇、サービス業で横ばい、建設業・卸売業で下降を予想。

全体を通して、「人手不足」「最低賃金の改定に伴う人件費増」に関するコメントが多かった。また、「物価高騰は続いており、販売価格を上げて対処しきれない」という趣旨のコメントも多かった。この他に今年の猛暑による売上減少や仕入難に関するコメントも目立った。

経営上の問題点では、「商品、原材料仕入れ価格の上昇」「人件費高騰」「人材不足」が上位を占めた。



毎週水曜日に無料で特許相談を開催しております。
事前予約制ですので、ご予約の方は富士商工会議
所経営相談課：0545-52-0995へ電話ください。
※第5水曜日は休みです。

かんたん解説! 水崎先生の 知財講座

つけナポリタン ※1

皆さんこんにちは。福田特許事務所、弁理士
の水崎です。
今回は商標のお話です。
商標は、モノやサービスの名前です。名前が使
い続けられると、需要者が抱いた名前へのイ
メージは、「業務上の信用」として、どんどん溜
まっていきます。そのときの器の役割を果たすの
が、名前、つまり、商標というわけです。ですか
ら、商標は、「業務上の信用」という見えない財
産(知的財産)を溜めていくための器なのです。
これまで、商標は「名前」だと説明してしまし
た。「名前」というと、文字だけを連想しそうで
すが、正確には、商標は「目印」なので、色々な種
類があります。
例えば、「ご存知の「つけナポリタン」は、文字の
商標ですが一部に図形を含みます。
商標の種類
は、文字だけで
はありません。
例えば、次の
写真に写って
いるのは、ケン
タッキーフラ



※2

〈いろいろな商標〉



皆さんこんにちは。福田特許事務所、弁理士
の水崎です。

水崎 慎/みずさき・しん
福田特許事務所 弁理士(特定侵害訴訟代理
業務付記)。富士商工会議所知的財産相談員。
エンジニアを経て弁理士試験に合格。特許庁や
裁判所への代理業務の他、企業向け教育機関向
けのセミナーなど、幅広く従事。

- ※1は、富士商工会議所の登録商標です(商標登録第
5262504号)。
- ※2は、ケンタッキーフライドチキンインターナシヨ
ナルホールディングスインコーポレーテッドの登録商
標です(商標登録第4153602号)。
- ※3は、東洋水産株式会社の登録商標です(商標登録
第58722664号)。



※3

イドチキンのカーネル・サンダーズ氏ですが、こ
れも商標登録されています。人間や写真が商標
ではなく、人形が商標なのです。「立体商標」
と言って、店頭にある人形が登録商標として認
められています。(最近見かけない気もしますが)
次の絵は、マルちゃん等のカップ麺で有名な
東洋水産株式会社の登録商標です。左の絵から
右の絵に変化するヤツ、テレビのCMなどで見
たことありませんか?このように、絵が変化す
るものを「動き商標」と言います。

お客様の危機管理と遵法をサポートする...



サンコー防災株式会社



本社・本店 〒417-0058 富士市永田北町9-15
TEL.0545-52-3973 FAX.0545-52-7140
富士宮営業所 〒418-0052 富士宮市淀平町926
静岡支店 〒422-8063 静岡市駿河区馬淵2-4-1
清水営業所 〒424-0006 静岡市清水区石川本町2-7
藤枝営業所 〒426-0044 藤枝市大東町448-1
袋井営業所 〒437-0065 袋井市堀越1130-6 TMビル102
三島支店 〒411-0907 駿東郡清水町伏見269-5
御殿場営業所 〒412-0043 御殿場市新橋926-13
伊豆営業所 〒410-2322 伊豆の国市吉田559-1
松崎事務所 〒410-3624 賀茂郡松崎町江奈277-2

- 建設業許可：静岡県知事許可 第000314号
- 取扱品目：各種消防設備(消火器、スプリンクラー設備等)
警報設備(自動火災報知設備、非常警報設備等)
避難設備(避難器具、誘導灯及び誘導標識等)
地震対策用品、監視カメラ、インターホン等
- 資格所持者：(正社員)
消防設備士 甲種(特類13名、1類38名、2類26名、3類28名、4類174名、5類25名)
消防設備士 乙種(2類1名、4類21名、5類1名、6類67名、7類30名)
消防設備点検資格者(特種1名、1種63名、2種59名)
防火対象物点検資格者(43名)、防災管理点検資格者(19名)
電気工事士(1種2名、2種24名)、防火管理者(甲種3名)
防火設備検査員資格者(25名)、防犯設備士(4名)
危険物取扱者 甲種(2名)
危険物取扱者 乙種(1類4名、2類4名、3類6名、4類19名、5類4名、6類6名)
危険物取扱者 丙種(1名)
工事担任者(デジタル第1種2名、DD第1種1名、AI第3種3名)
配管技能士(2級1名)
電気工事施工管理技士(2級1名)
建設業経理士(1級2名、2級6名)



※2024年9月現在

冊子版 限定公開

冊子版は毎月1日に発行
当所の会員事業所様へお届けしています



〈まきの整体院〉

「諦めないでください！」 その腰痛、シビレを根本改善します。
富士市で慢性腰痛専門の整体院を営んでいます。
腰痛改善実績多数。完全予約制で必ず院長が施術を担当します。
患者様と向き合い感動改善に繋がります。



まきの整体院

ホームページ 

AI姿勢分析カルテ
Redcord導入！

 静岡県富士市宇東川東町10-41
 **080-6928-3694** 【定休日】 不定休

Instagram 

はじめまして

富士商工会議所

新入会員

ご紹介

富士商工会議所に新規ご入会いただいた、
会員企業をご紹介します。このコーナーです。



事業所名	所在地	営業内容
整体院 辰	富士市今泉	整体

※情報開示承諾事業所のみ掲載（令和6年9月1日～30日入会）

共済通信

「共済制度がん予防検診」のご案内

通常コース
 (日時) 令和7年2月20日(日) 8:00～12:00(30分毎の計7時間帯で申込受付)
 (会場) 富士商工会議所 3階会議室、第1駐車場
 (定員) 最大45名(各時間帯6～7名まで)
 (申込期限) **令和7年1月17日(金)**
 ※女性オプションの申込期限とは異なりますので、ご注意ください!



がん予防検診の詳細は
こちらからご確認ください。



また、共済制度加入者様
にはDMにてご案内いた
します。

女性オプション
 (検診日) 令和7年1月6日(月)・15日(水)・21日(火)・24日(金)
 2月7日(金)・10日(月)・19日(水)・25日(火)
 (定員) 各日3名まで(受付時間 13:30・14:00・14:30)
 (時間) 蒲原病院健診センターで調整(申込先着順)
 (検診場所) 共立蒲原総合病院健康診断センター
 (申込期限) **令和6年12月10日(火)**
 ※通常コースの申込期限とは異なりますので、ご注意ください!



《お問合せ先》 富士商工会議所振興課 TEL. 52-0995

全国商工会議所

事業活動における賠償リスク、事業休業リスク、財物損壊リスクを総合的に補償します。

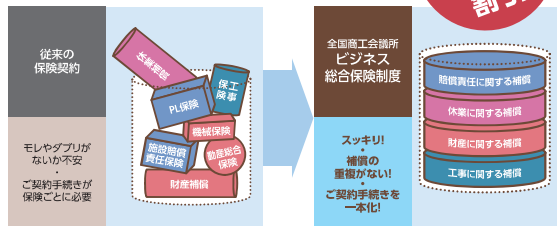


ビジネス総合保険制度

最大
約33%
割引

ここがおすすめ

- 会員事業者を取り巻くリスクに対する補償のモレ・ダブルを解消し、一本化して加入可能
- 賠償責任(生産物、リコール、情報漏えい、サイバー、施設、事業活動遂行、管理下財物)リスクを総合的に補償
- 休業に関する補償により災害に遭った際の事業継続のための資金を確保
- 早期災害復旧支援により事業継続を後押し



商工会議所の保険制度HP <https://www.ishigakiservice.jp/> お問い合わせ先 各地商工会議所 引受損害保険会社 東京海上日動火災保険株式会社(事業活動総合保険) 損害保険ジャパン株式会社(事業活動総合保険) 三井住友海上火災保険株式会社(企業総合賠償責任保険、建設業総合賠償責任保険) あいおいニッセイ同和損害保険株式会社(タフビジネス賠償総合保険、タフビジネス建設業総合保険) 大和火災海上保険株式会社(賠償総合保険)

●一部の商工会議所では、一部特約を取り扱っていない場合があります。取り扱いの有無はお近くの商工会議所にご確認ください。●本募集広告は概要を示したものです。補償の内容、対象業種等は引受保険会社によって異なります。ご加入にあたっては必ず「重要事項説明書」をよくお読みください。●お見積り、ご加入手続き、保険内容のご不明点は、お近くの代理店または引受保険会社までご連絡ください。●商工会議所では、本制度のほかにも各種保険・共済制度を取り扱っております。詳しくは、お近くの商工会議所にお問い合わせください。●本募集広告は、商工会議所会員向け保険制度の事務管理を行う有限会社石垣サービス(パートナーシップ構築宣言書)が日本商工会議所の経営協力により作成したものです。●本募集広告は、2023年5月時点の引受保険会社の商品内容をもとに作成しております。

2023年5月

富士市空き店舗対策事業

令和6年度 「あなたも商店主事業」
パーソナルトレーニングジム
「ボディメイクサロン
グランデール」OPEN

本年度、空き店舗対策事業で事業採択された「ボディメイクサロン グランデール」のオープニングセレモニーが、9月18日に行われました。

オーナーの佐野さんは40歳から筋トレにのめり込み、2023年に開かれたボディコンテストの年齢別で優勝するなど日本一に輝き、トレーナーとしても活躍してきました。独立開業を目指す中事業計画の作成など会議所のサポートを受け、補助金の審査に臨みこの度のOPENとなりました。

ジムでは、コンテストを目指す人から初心者まで老若男女を対象に、二人一人の目的に合わせたサービスを提供してまいります。



佐野代表(後方右から2番目)

富士市中央町1-7-10
ダイアパレス富士 吉原1F



富士健康印商店会

富士本町「軽トラ市」
歩行者天国の商店街に、80台の軽トラが大集結！
出店者募集！

【開催日】 令和7年2月2日(日)

【時間】 9時30分～14時

【会場】 富士本町通り(交通規制)

【募集台数】 80台 ※応募多数の場合、抽選となります。

【出店条件】 ※詳しくはお問合せください。

① 軽自動車での出店すること

② 必要な営業許可をとっていること

③ 当日会場で調理する場合は、申込み時に飲食店営業(露店)許可証を提出すること

(当日はお客様に見えるように許可証を掲示)

④ 酒類・ノンアルコール飲料の販売はしないこと

⑤ 火気器具等を使用する場合は、1本以上消火器を用意すること

⑥ 出店者は静岡県内在住者に限る

【出店者募集期間】

令和6年11月12日から12月11日まで

【出店料(1台1区間)】

○ 食品販売をしない店舗 / 3800円

○ 食品販売を伴う店舗 / 4800円

※1区間≒幅約2m×長さ約7m

【問合せ先】

富士本町商店街振興組合

TEL 054516110715

(営業日 火・木・金曜 9時～15時)



冊子版 限定公開

冊子版は毎月1日に発行
当所の会員事業所様へお届けしています

編 集 後 記

皆さんは幼少期の将来の夢は何でしたか？
私は幼稚園児のころ、お花屋さんでした。知っている職業があまりにも少なかったからでしょう。周りの子も大体ケーキ屋さん・ペット屋さん・スポーツ選手でした。
本誌P4-5「キャリアカフェ」は、工業高校生の地元就職を促進、進路相談に応えるために取り組まれています。振り返ると学生のときは社会に溢れている職種・業種をほとんど知らなかったと恥ずかしく思います。
市内に魅力ある企業がたくさんあることや自分に合った職種は業種に限らずあることを学生にもっと知って選択してもらいたいです。

(編集スタッフ)

DIYホームセンター

豊かな暮らしの創造を応援

Home Assist
ジャンボエンチョー 23 店舗

ジャンボエンチョー

DIYホームセンター

Home Assist

ハードウェア専門店

県下最大級のハードウェア専門店 11 店舗

Hard Stock

ペット専門店

人とペットの共生を考えた新しいカタチのペットショップ 3 店舗

ZooSquare

アウトドアショップ

お遊び、家遊びのご提案!アウトドアショップ 16 店舗

SWEN
OUTDOOR LIFE SUPPLIES

インテリア・キッチン専門店

あなたのライフスタイルを豊かに演出 インテリアキッチン専門店 2 店舗

CASA

エンチョー

夢をカタチに 創るよこび
<https://www.encho.co.jp/>

エンチョー

検索

0120-57-0803

霜月
11月
15日

胡麻もなか

御菓子庵
田子の月



毎月15日限定販売の
月替りのもなかです。



ふじ丸くん 定期預金2024

募集総額 30億円



お取扱期間
令和6年10月1日(火)～令和6年11月29日(金)

商品概要	以下の新規お預入れ資金限定とします。 ・他の金融機関からの預け替え資金 (令和6年9月1日以降に振り込まれた資金を含みます。) ・ボーナス(賞与)として振り込まれた資金(個人の方に限りです。) ・当金庫で満期となった定期積金(中途解約した定期積金は対象外です。)
募集総額	30億円
お預入金額	1口あたり【30万円以上1,000万円以下】とします。 ※お一人様(一法人)3,000万円を上限とします。
ご利用いただける方	個人の方(個人事業主を含みます)および法人
お預入期間	1年・3年・5年
適用金利	「1年 0.300%」「3年 0.450%」「5年 0.500%」 ※満期日以降は、満期日時点の店頭表示金利にて自動継続となります。
中途解約	満期日前に解約をする場合には、当金庫所定の中途解約利率を適用します。
税金	平成25年1月1日～令和19年12月31日(25年間)までの間に支払われる利息には復興特別所得税が追加課税されるため、20.315%(国税15.315%、地方税5%)の税金がかかります。

ふじしんLINE公式
アカウントはこちら

未来へつなぐ。みんなとつながる。



■詳しい商品のお問合せは、最寄りの店舗の窓口、または営業担当へ。

富士市青島町212番地 <https://fuji-shinkin.jp>

富士信用金庫 検索

業務部

TEL.0545-53-3004

