

一般社団法人日本建設機械施工協会 施工技術総合研究所

住所：静岡県富士市大淵 3154 番地 TEL：0545-35-0212 FAX：0545-35-3719

業 種 試験研究機関

募集対象 ●大学 ○短大 ●高専 ○専門 ●高校 ○中学 ●中途 職 種 ○営業 ○事務 ●技術 ○製造 ○販売 ○サービス ○専門 ○その他

企業概要

- 設立／昭和39年10月
- 資本金／一般社団法人につき無し
- 代表者／所長 見波 潔
- 従業員数／52名(協会全体で103名)
- 事業所／富士市
- 事業内容／土木施工法と建設機械に関する試験研究

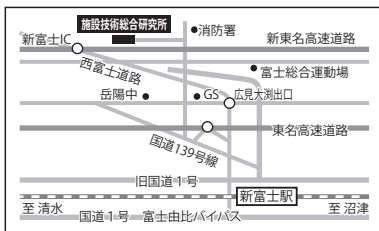
待遇と勤務

- 初任給／高専卒 194,700円
大卒 208,230円
修士修了 220,770円
博士修了 238,920円
- 昇給・賞与／昇給：年1回(4月)
賞与：年2回(6月、12月)
- 諸手当／通勤手当、住宅手当、家族手当、資格手当、時間外手当
- 勤務地／富士市
- 勤務時間／8:30～17:00
(休憩時間12:00～13:00)
- 休日・休暇／土曜日、日曜日、祝日、年末年始休暇、年次休暇、特別休暇(夏季・慶弔等)、病気休暇、育児介護休暇
- 福利厚生／健康保険、厚生年金保険、雇用保険、労災保険、独身寮、親睦会活動、クラブ活動

採用内容

- 採用職種／研究職(土木系・機械系)
- 採用人員／土木系：若干名 機械系：若干名
- 採用学部／理系のみ 既卒も可
- 応募資格／平成29年3月卒業見込みの学生 既卒者も可
- 選考基準／一次選考(書類審査)
二次選考(筆記、面接)
- 採用実績／若手大、秋田大、東北大、宇都宮大、東工大、長岡技術大、信州大、名大、名工大、京大、島根大、山口大、九工大、長崎大、熊本大、首都大学東京、千葉工大、武蔵工大、芝浦工大、東海大、日本大、群馬高専、沼津高専、高知高専、大分高専 他
- 連絡先／〒417-0801 富士市大淵3154番地
- 人事担当／総務部 二見・望月
E-mail:futami@cmi.or.jp

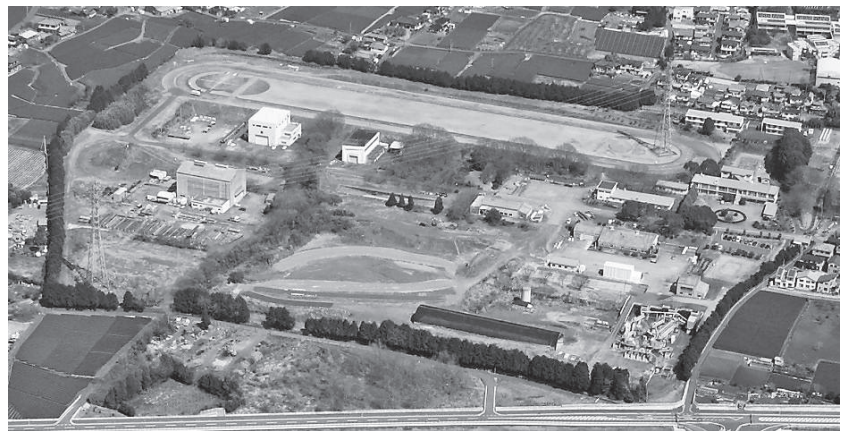
交通案内



ホームページ

<http://www.cmi.or.jp>

土木施工法と建設機械に関する日本で唯一の総合試験研究機関



企業PR

「土木技術」及び「機械技術」の分野でプロフェッショナルな技術者を目指す元気な若者を募集しています。

当所のモットーは「自らの頭で考え、自らの足で調査し、自らの手で試験する」です。