



# 株式会社 共栄設機

住所：静岡県富士市五貫島 142-1 TEL：0545-65-0800 FAX：0545-65-0801

業 種 製造業

募集対象 ●大学 ●短大 ●高専 ●専門 ○高校 ○中学 ○中途 職 種 ●営業 ○事務 ●技術 ○製造 ○販売 ○サービス ○専門 ●その他

## 企業概要

- 設 立/昭和63年
- 資 本 金/1,000万円
- 代 表 者/外田雅樹
- 従業員数/30名
- 事 業 所/富士、神奈川、豊田、九州
- 事業内容/自動化工具の設計製作

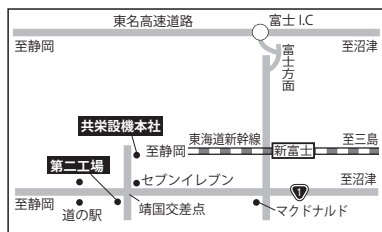
## 待遇と勤務

- 初 任 給/大卒:190,100円  
短卒:186,100円
- 昇給・賞与/昇給:有  
賞与:年2回
- 諸 手 当/通勤手当・皆勤手当・食事補助
- 勤 務 地/富士市五貫島142-1
- 勤務時間/8:30~17:30(休憩60分)
- 休日・休暇/週休2日(年間休日115日)
- 福利厚生/社保完備・日本金型健康組合保養所

## 採用内容

- 採用職種/設計、営業
- 採用人員/2名
- 採用学部/全学部対象 既卒も可
- 応募資格/専門卒以上
- 選考基準/面接試験・適正試験
- 採用実績/沼津情報専門学校
- 連 絡 先/〒416-0946 富士市五貫島142-1
- 人事担当/工場長 佐野俊洋  
E-mail:somu@kyoieisekki.com

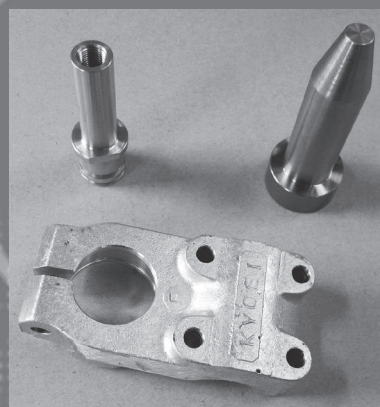
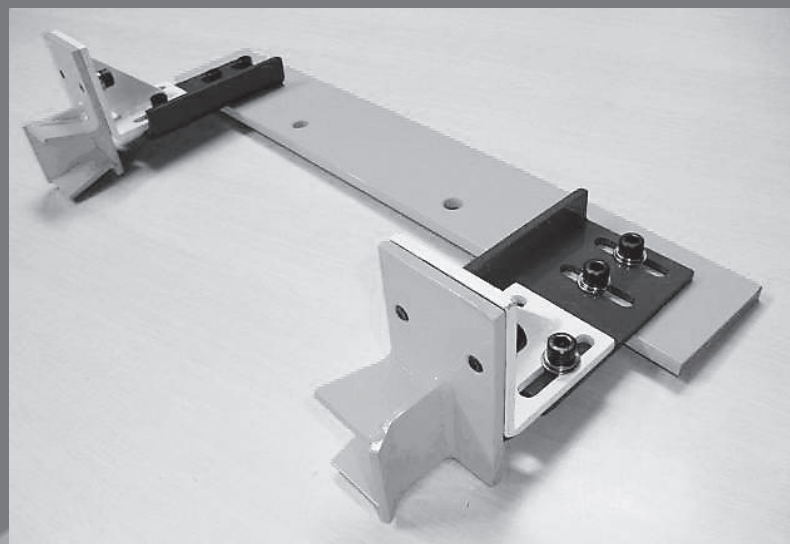
## 交通案内



## ホームページ

<http://www.kyoieisekki.com>

## 顧客の工場内自動化環境の創造に 貢献している自覚とプライド



自動車関連企業で小規模ながらも独特の技術をもち、大手自動車メーカーと取引している。